

Arbeitsschutz

Schätzlein OHG

Technischer Großhandel
Lichtlein 3
97475 Zeil a. Main

fon 09524 - 1248

fax 09524 - 7684

eMail info@schaetzlein.net

www.schaetzlein.net



. . . das hat Hand und Fuß

2009

2010

2011

Das hat Hand und Fuß

Wir sind einer der Pioniere im Arbeitsschutz-Import. Das sind 80 Jahre Erfahrung mit Arbeitsschutzartikeln.

Profitieren **Sie** von unserem Know-how.

Unsere Kunden verlassen sich auf beste kontrollierte Qualität und ein optimales Preis-/Leistungsverhältnis.

Unser Service heißt ein am Markt ausgerichtetes und ständig wachsendes Sortiment.

Unsere Kunden schätzen die leistungsfähige Lagerwirtschaft ab unserem sehr gut sortierten Lager und kürzeste Lieferzeiten.

Unsere Qualität heißt, dass die Ware vor jeder Verschiffung nach den vorgegebenen Richtlinien kontrolliert wird.

Unsere Leistung ist Bestellung und Lieferung am gleichen Tag (Overnight-Service).

Unsere Flexibilität heißt, dass Kundenwünsche schnell und präzise erfüllt werden.

Immer mehr Kunden vertrauen auf **unser Leistungs-Paket**.

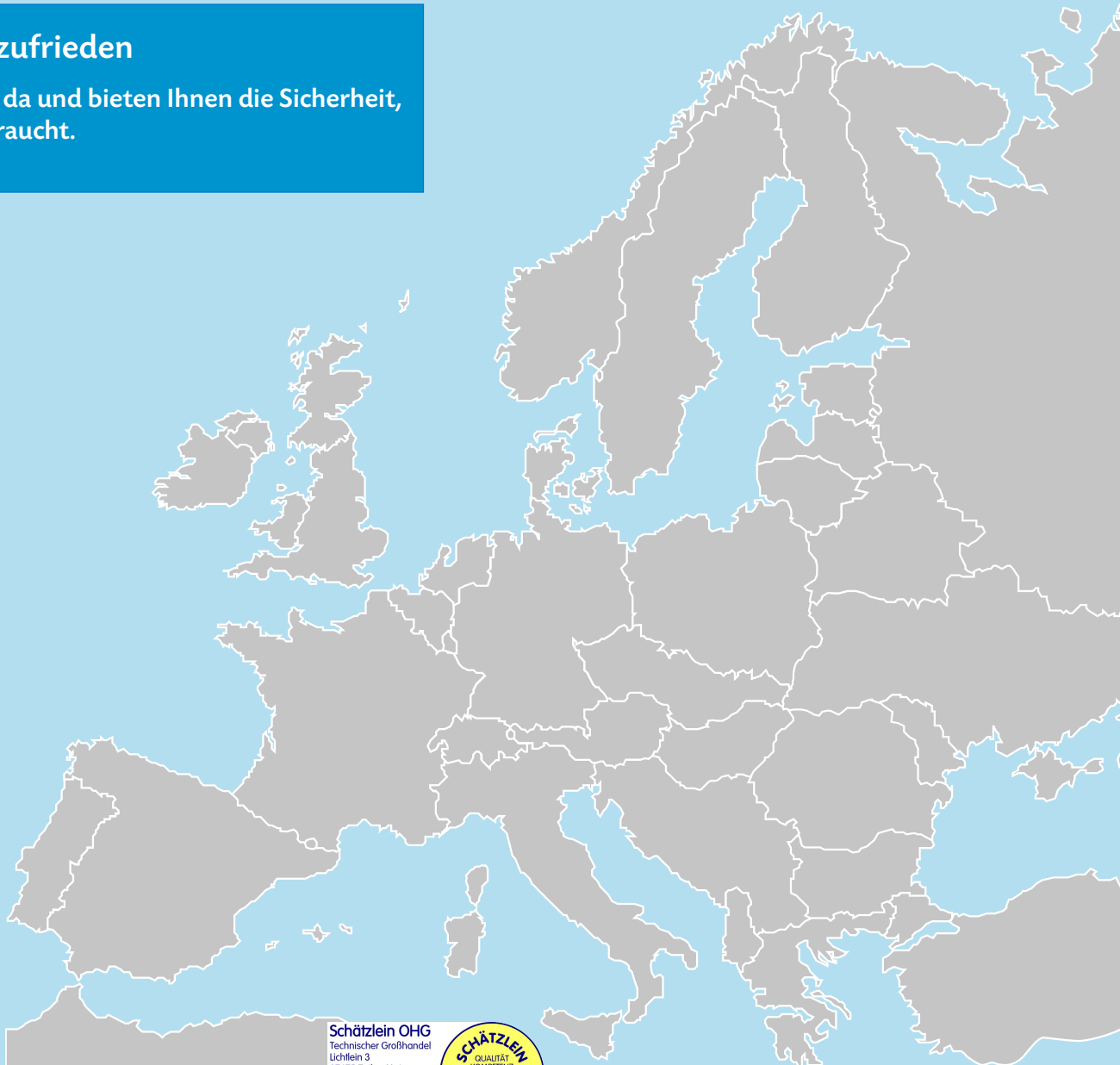
Wir lassen **Sie** ruhig schlafen und erfolgreich arbeiten.

Was sich für **Sie** wirklich auszahlt, ist unsere Kompetenz.

Sie können sich auf **uns** verlassen.

...rundum zufrieden

Wir sind für Sie da und bieten Ihnen die Sicherheit, die Ihr Kunde braucht.



Schätzlein OHG
Technischer Großhandel
Lichtlein 3
97475 Zell a. Main
fon 09524 - 1248
fax 09524 - 7684
eMail info@schoetzlein.net
www.schoetzlein.net



Informationen, die Sie bei Ihrer Bestellung beachten sollten:

Einteilung in Kategorien:

Für den gewerblichen Bereich gibt es für Schutzhandschuhe 3 Kategorien von PSA, abhängig vom Gefahrenpotential, gegen das sie schützen:

Kategorie 1: Minimale Risiken
Geringe Schutzanforderung

Kategorie 2: Mittlere Risiken
PSA, die nicht den Kategorien 1 und 3 zuzuordnen sind, Schutz gegen z.B. mechanische Gefährdung

Kategorie 3: Komplexe PSA
Schutz gegen tödliche Gefahren oder ernste und irreversible Gesundheitsschäden, z.B. zeitlich begrenzter Schutz gegen Schädigung durch Strahlungen oder Chemikalien

Die Piktogramme:

...zu den Europa-Normen:
Die Produkte werden mit Piktogrammen gekennzeichnet. Diese finden Sie im Katalog zur Erläuterung der unterschiedlichen Einsatzbereiche wieder.

	Mechanische Gefahren EN 388
	Statische Elektrizität EN 388
	Chemische Gefahren EN 374
	Bakteriologische Kontamination EN 374
	Kälteschutz EN 511
	Ionisierende Strahlen EN 421
	Hitze und Feuer EN 407
	Wetterschutz prEN 343
	Kettensäge prEN 381
	Schlechte Sichtbarkeit EN 471

Was Sie noch wissen müssen:

Alle Angaben, Klassifizierungen und Piktogramme sind nur Empfehlungen. In jedem Fall müssen die einschlägigen Sicherheitsbestimmungen der Gesetzgeber oder untergeordneter Stellen für den jeweiligen Arbeitsplatz beachtet werden. Die entsprechende PSA muss nach einer Risikoanalyse des Arbeitsplatzes/Einsatzzweckes ausgewählt werden.

EN 388 Schutzhandschuhe gegen mechanische Risiken



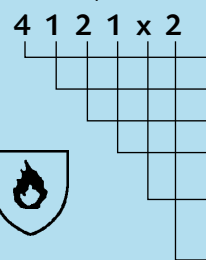
Schutzhandschuhe gegen mechanische Risiken sind mit einem entsprechenden Piktogramm gekennzeichnet, gefolgt von 4 Zahlen (Leistungsstufen, welche die Prüfergebnisse gegen mechanische Belastung repräsentieren). Je höher die Ziffer, desto besser das Prüfergebnis.

zum Beispiel: **2 1 4 3** — Stichfestigkeit
 — Weiterreißkraft
 — Schnittfestigkeit
 — Abriebfestigkeit

Prüfung	Level 1	Level 2	Level 3	Level 4	Level 5
(1) Abriebfestigkeit (Zyklen)	100	500	2.000	8.000	
(2) Schnittfestigkeit (Faktor)	1,2	2,5	5,0	10,0	20,0
(3) Weiterreißkraft (Newton)	10	25	50	75	
(4) Stichfestigkeit (Newton)	20	60	100	150	

EN 407 Thermische Risiken

zum Beispiel:



Prüfungskriterien	Bewertungsmöglichkeiten
Brennverhalten	0 - 4
Kontaktwärme	0 - 4
Konvektive Hitze	0 - 3
Strahlungswärme	0 - 4
Belastung durch kleine Spritzer geschmolzenen Metalls	0 - 4
Belastung durch große Mengen flüssigen Metalls	0 - 4

X = in diesem Kriterium wurde keine Prüfung durchgeführt.
Je höher die Ziffer, desto besser das Prüfergebnis.

prEN 12477 – Schutzhandschuhe für Schweißer

Schutzhandschuhe für Schweißer werden in die Ausführungen A und B unterteilt. Die beiden Ausführungen müssen in nachfolgenden Kriterien geprüft werden und je nach Ausführung die jeweiligen Mindestleistungsstufen erreichen.

Anforderung	Test gem. EN
Elektronische Isolierung	prEN 1149-12
Abriebbeständigkeit	EN 388
Fallschnittbeständigkeit	EN 388
Weiterreißbeständigkeit	EN 388
Einstichbeständigkeit	EN 388
Brennverhalten	EN 407
Kontaktwärmebeständigkeit	EN 407
Konvektionswärmebeständigkeit	EN 407
Beständigkeit gegen kleine Spritzer geschmolzenen Metalls	EN 407
Fingerfertigkeit	EN 420

Bei bestandener Prüfung sind die Handschuhe mit der Nummer der Norm und dem Buchstaben der Ausführung zu kennzeichnen:
z.B. prEN12477-A oder prEN12477-B
Die Anforderungen der Ausführung A sind höher als die der Ausführung B!

Wir geben Ihnen die Sicherheit, die Ihr Kunde braucht. Die von uns importierten Produkte werden seitens unserer Vorlieferanten und zusätzlich von uns durch unabhängige Prüfinstitute gemäß den gesetzlichen Vorgaben (Lebens- und Bedarfsmittelgegenständengesetz, Chemikaliengesetz) überprüft. Die ständige Weiterentwicklung unserer Produkte macht es uns möglich, die gesetzlich vorgeschriebenen Grenzwerte bestimmter Substanzen nicht nur einzuhalten, sondern diese Substanzen gänzlich auszuschließen.

Wegweiser

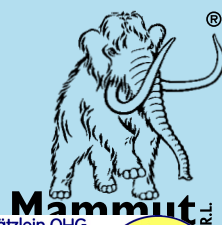
Armschutz	49, 67, 68	• Strickhandschuhe unbeschichtet	49 – 52, 66, 67
Atemschutz	28 – 31	• Strickhandschuhe mit Noppen	50 – 52, 66
Atmungsaktive Jacken/Parkas	11	• Strickhandschuhe beschichtet	53 – 59, 66, 75
Augenschutz	32, 33	• Superbull®	34, 38
Brillen	32, 33	• Tiger®	36
Einlegesohlen	24	• Trikot-Handschuhe	48
Einwegoverall	17	• Vinyl	62
Einziehsocken	24	• Winter-Handschuhe	71 – 75
Erste Hilfe	76	Hemden	14
Feinstaubmasken	28, 30, 31	Hochschuhe	18 – 21
Gamaschen	68	Jacken	6 – 12, 14 – 16
Gehörschutz	24 – 27	Knieschoner	24
Gesichts- und Augenschutz	32, 33	Latzhosen	11, 16
Halbschuhe	18 – 21	Lederschürzen	70
Handschuhe		LeiKaTech®	17, 31
• Chemikalienschutz	63 – 65, 74	LeiKaTex®	6 – 14
• Baumwoll- /Textil-Handschuhe	48, 49, 52	Overalls	15, 17
• Einweg-Handschuhe	62	Parkas	9 – 11
• Fahrer-Handschuhe	44, 45, 47, 75	Pilotenjacken	6 – 8, 10
• Jersey	49	Pullover	14
• Kevlar®	35, 66, 67, 69	Regenbekleidung	9, 11, 16
• Latex	53 – 55, 63, 64, 66, 75	RLine®	19, 20, 21
• Leder	34 – 46, 67 – 69, 71 – 73, 75	Rückenstützen	24
• LeiKaTech®	56 – 59	Sandalen	18, 21
• Mammut®	40, 73	Schürzen	70
• Mechaniker/Mechanics	46	Schutzhelme	24
• Nappaleder	44, 45	Schutzmasken	28 – 31
• Neopren	63	Schweißer-Bekleidung	68
• Nitril	53, 54, 58 – 61, 63, 66, 74	Sicherheitsschuhe	18 – 22
• Nylon-Strickhandschuhe	51	Socken	24
• Polyamid-Strickhandschuhe	50	Softshell-Bekleidung	12
• PU	47, 54, 56, 57, 71, 75	Stiefel	22, 23
• PVC	64, 65, 74	Thermokleidung	14, 15
• RLine®	44, 46	Warnschutzbekleidung	10, 11, 16
• Schnittschutz-Handschuhe	54, 66, 67, 69	Westen	6, 7, 10, 12, 13, 15, 16
• Schweißer-Handschuhe	68, 69	Winterbekleidung	6 – 16
• Soleco®	61	Winterstiefel	22
• Solidstar®	54 – 60, 66		

Unsere starken Marken, damit Sie Qualität einfacher erkennen können!



Soleco®

Solidstar®



Schätzlein OHG
Technischer Großhandel
Lichten 3
97475 Zeil a. Main
fon 09524-1248
fax 09524-7684
eMail info@schoetzlein.net
www.schoetzlein.net



TOP-Empfehlung Pilotenjacken

Aus robustem Beaver-Nylon, wasserabweisend, austrennbares Futter; abnehmbare Faserpelzkragen, abnehmbare Ärmel, Thermofutter in den Ärmeln, 2-Wege-Reißverschluss, aufgesetzte Handytasche mit Riegel und Klettverschluss, 2 Brusttaschen mit Reißverschluss, 2 Seitentaschen, 1 Innentasche, 1 Ärmeltasche mit Reißverschluss und aufgesetzter Stifftasche, Strickbundabschluss an den Ärmeln und Taille.

Obermaterial: Beaver-Nylon (40 % Polyamid, 60 % Baumwolle), Futter: Faserpelz (70 % Polyester, 30 % Polyacryl), Größen S-XXXL, VE 10



480460

Pilotenjacke „Silbertal“

Farbe: Grau/Schwarz



480430

Pilotenjacke „Lechtal“

Farbe: Marineblau



480400

Pilotenjacke „Stubaital“

Farbe: Marineblau/Kornblau



480470

Pilotenjacke „Ötztal“

Farbe: Kornblau



480440

Pilotenjacke „Gerlostal“

Farbe: Königsblau/Schwarz



480420

Pilotenjacke „Zillertal“

Farbe: Schwarz



480820

Pilotenjacke „Kaisertal“

Farbe: Schwarz/Orange



480490

Pilotenjacke „Pitztal“

Farbe: Rot



480450

Pilotenjacke „Gasteintal“

Farbe: Rot/Schwarz



480480

Pilotenjacke „Klostertal“

Farbe: Grün



480410

Pilotenjacke „Walsertal“

Farbe: Weiß



Pilotenjacken

Aus robustem und wasserabweisendem Beaver-Nylon. Feste und mit Thermo-futter ausgestattete Ärmel. Futter und Kragen sind fixiert und mit weichem, wärmendem Faserpelz ausgestattet.

480520

Pilotenjacke „Mars“

Beaver-Nylon, feste Ärmel, Futter und Kragen.
Farbe: Schwarz



Obermaterial: Beaver-Nylon (40% Polyamid, 60% Baumwolle)

Futter: Faserpelz (70% Polyester, 30% Polyacryl), Größen S – XXXL, VE 10

480530

Pilotenjacke „Neptun“

Beaver-Nylon, feste Ärmel, Futter und Kragen.
Farbe: Marine



480540

Profi-Jacke

Robuste und funktionale Jacke, kräftiges Karo-Baumwollfutter mit Wärmeflieseinlage, Reflexbiese, zahlreiche Außentaschen, 1 Innentasche mit Klettverschluss, 1 Handytasche mit Klettverschluss, 1 Ärmeltasche mit Klettverschluss und aufgesetzter Stifttasche, hoher Kragen, Strickbundabschluss.

Obermaterial: 65% Polyester, 35% Baumwolle

Futter: 100% Baumwolle

Farbe: Grau/Schwarz

Größen S – XXXL

VE 15



480510

Profi-Jacke

Robuste und funktionale Jacke, kräftiges Karo-Baumwollfutter mit Wärmeflieseinlage, Reflexbiese, zahlreiche Taschen, Handytasche, hoher Kragen und Strickbundabschluss.

Obermaterial: 65% Polyester, 35% Baumwolle

Farbe: Blau

Größen S – XXXL

VE 15



Outdoor und Working Fashion

480110

See-/Offshore-Parka – Top-Pongee-Qualität

mit Reflexstreifen. Nylon aluminisiert/wasserabweisend, Sturmkapuze durch Reißverschluss abnehmbar, diverse Taschen, rotes isolierendes Futter mit eingebautem Nierenschutz.

Farbe: Blau

Größen S – XXXL

VE 10



480120

Pongee-Parka „Rocky“ – Top-Pongee-Qualität

mit Reflexbiese im Brust-, Ärmel- und Rückenbereich. Viele optimal angeordnete Innen- und Außentaschen, Ärmel mit Gummizug, Ärmelweite mit Klettband verstellbar. Kapuze im Kragen, angenehmer Fleecebesatz im Kragen.

Außenstoff: 100% Pongee PVC

Futter: 100% Polyester

Farbe: Königsblau/Marineblau

Größen S – XXXL

VE 10



480210

3-in-1-Wetter-Jacke SYLT

Außenjacke wasserdicht beschichtetes Oxford-Nylon in robuster Qualität mit 100% Nylonfutter. Einrollbare Kapuze, funktionale Taschen, Reißverschluss mit Regenlasche, als modische Langjacke verwendbar. Innenjacke aus abgestepptem 100% Nylon-Oberstoff mit Polyesterwattierung und Baumwollfutter, Cordkragen, Reißverschluss sowie 2 verschließbare Taschen, Ärmelbündchen. Beide Jacken durch Druckknöpfe und Ärmelschlaufen zu einer Einheit zu verbinden; einzeln oder zusammen tragbar.

Farbe: Marine

Größen S – XXXL

VE 10



4220

Sherpa-Parka

robuster Parka mit vielen funktionalen Taschen, wattiertes Steppfutter, abgedeckter Reißverschluss, anknöpfbare Kapuze, Kordelzug in der Taille.

Oberstoff: 65% Polyester, 35% Baumwolle

Farbe: Marineblau

Größen S – XXXL

VE 10



Schätzlein OHG
Technischer Großhandel
Lichtlein 5
97475 Zeil a. Main
fon 09524 - 1248
fax 09524 - 7684
eMail info@schoetzlein.net
www.schoetzlein.net



Pilotenwarnschutzjacke nach EN 471

Pilotenjacke mit Reflexstreifen. Eingerollte Kapuze, angenehmer Fleecebesatz im Kragen. Viele optimal angeordnete Innen- und Außentaschen, Ärmel mit Strickbund. Abgedeckter Reißverschluss.

Außenstoff: 100% Oxford-Nylon – innen PU-beschichtet

Futter: 100% Polyester

Füllung: 100% Polyesterwatte

Größen S – XXXL

VE 10

480720 Warnorange/Marine

480730 Neongelb/Marine



Multifunktionale Pilotenwarnschutzjacke nach EN 471 und EN 343

Pilotenjacke mit abnehmbaren Ärmeln und Webpelzkragen, heraustrennbares Faserpelzfutter. Eingerollte Kapuze. Viele optimal angeordnete Innen- und Außentaschen. Ärmel mit Strickbund. Abgedeckter Reißverschluss.

Obermaterial: 100% Oxford-Nylon – innen PU-beschichtet

Futter: Faserpelz (70% Polyester, 30% Polyacryl)

Größen S – XXXL

VE 10

480760 Warnorange/Marine

480770 Neongelb/Marine



Warnschutzparka nach EN 471

Warnschutzparka mit Reflexstreifen. Eingerollte Kapuze, angenehmer Fleecebesatz im Kragen. Viele optimal angeordnete Innen- und Außentaschen, Strickbund im Ärmel. Abgedeckter Reißverschluss.

Außenstoff: 100% Oxford Nylon – innen PU-beschichtet

Futter: 100% Polyester

Füllung: 100% Polyesterwatte

Größen S – XXXL

VE 10

480740 Warnorange/Marine

480750 Neongelb/Marine



480710

Piloten-Wende-Jacke nach EN 471, Klasse 2

Multifunktionsjacke aus Beaver-Nylon, Ärmel durch Reißverschluss abnehmbar und daher auch als Weste tragbar, viele funktionale Taschen, Ärmel und Taille mit Strickbund.

Farben: Marine/Warnorange

Größen S – XXXL

VE 10



Warnschutz-Latzhose nach EN 471 und EN 343

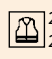
Wattierte Warnschutz-Latzhose, atmungsaktiv, wasserdicht mit verklebten Nähten. Reißverschluss am Unterschenkel, zwei aufgesetzte Vordertaschen, 1 Maßstabtasche, 1 Oberschenkeltasche sowie 1 Handytasche. Mit hochgezogenem Rückenteil und Sicherheitsschnallen an den Trägern.


Größen M – XXXL

VE 10

480780 Warnorange/Marine




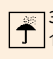
 ²
Warnschutz-Bekleidung
EN 471: 2003 + A1: 2007 Klasse 2
(Fläche des Hintergrund- und
Reflexmaterials)
EN 471: 2003 + A1: 2007 Klasse 2
(Fläche des Reflexionsmaterials)

 ³
Wetterschutz-Bekleidung
EN 343: 2003 + A1: 2007
Klasse 3 (höchster Schutz)
Wasserdurchgangswiderstand
Klasse 1 (Ableitung)
Wasserdampfdurchgangswiderstand

480790 Neongelb/Marine



 ²
Warnschutz-Bekleidung
EN 471: 2003 + A1: 2007 Klasse 2
(Fläche des Hintergrund- und
Reflexmaterials)
EN 471: 2003 + A1: 2007 Klasse 2
(Fläche des Reflexionsmaterials)

 ³
Wetterschutz-Bekleidung
EN 343: 2003 + A1: 2007
Klasse 3 (höchster Schutz)
Wasserdurchgangswiderstand
Klasse 1 (Ableitung)
Wasserdampfdurchgangswiderstand

480620

3-in-1-Allwetter-Parka „Tirol“ – TOP-Empfehlung

VECTORTEX® – Atmungsaktiv – Wasserdicht – Winddicht
Strapazierfähiges und abriebfestes Obermaterial aus Taslon – Oxford-Nylon.
Diverse sinnvoll angeordnete Innen- und Außentaschen. Modernes Design.
Mit Reflexaspelierung vorn und hinten sowie an den Ärmeln. Austrennbare
Polar-Fleece-Innenjacke mit Taschen. Außenjacke ideal als Regenjacke einsetzbar.
Obermaterial: 100% Oxford-Nylon/Polyamid – atmungsaktiv

Futter: 100% Polyester

Fleecejacke: 100% Polyester

Größen S – XXXL

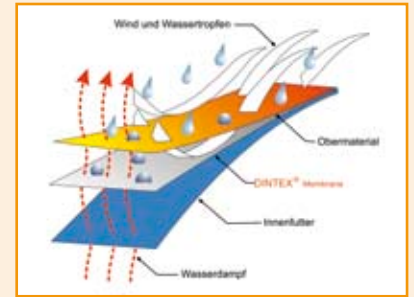
VE 10



Schätzlein OHG
Technischer Großhandel
Lichtlein 3
97475 Zeil a. Main
fon 09524 - 1248
fax 09524 - 7684
eMail info@schoetzlein.net
www.schoetzlein.net



Innovatives DINTEX®-Material zeichnet sich durch Weichheit und Atmungsaktivität aus. Unsere Softshell-LeiKaTex®-Markenprodukte sind zudem wasserabweisend und winddicht. Wir bieten Ihnen mit unserer Softshell-Reihe hochwertige Funktionsbekleidung für nahezu jedes Wetter im sportlichen und modischen Design.



490600

Softshell-Weste

DINTEX® – Winddicht – Wasserabweisend – Atmungsaktiv
 2 Seitentaschen, 1 Brusttasche, 1 Innentasche – alle mit Reißverschluss,
 1 Handytasche. Kinnschutz, elastische Kordel am Hüftbund, graue Einsätze
 an Schulter und Taille, Reflexbiese vorn und hinten für bessere Sichtbarkeit.
 Farbe: Schwarz/Grau
 Oberstoff: 94% Polyester, 6% Spandex
 Innen: Fleece-laminiert
 Größen S – XXXL
 VE 10



490610

Softshell-Jacke

DINTEX® – Winddicht – Wasserabweisend – Atmungsaktiv
 2 Seitentaschen, 1 Brusttasche, 1 Innentasche – alle mit Reißverschluss,
 1 Handytasche. Kinnschutz, Ärmelbund durch Klett verstellbar, elastische
 Kordel am Hüftbund, graue Einsätze an Schulter und Taille, Reflexbiese vorn
 und hinten sowie an den Ärmeln für bessere Sichtbarkeit.
 Farbe: Schwarz/Grau
 Oberstoff: 94% Polyester, 6% Spandex
 Innen: Fleece-laminiert
 Größen S – XXXL
 VE 10



490620

Softshell-Winterjacke

DINTEX® – Winddicht – Wasserabweisend – Atmungsaktiv
 Warmes gestepptes Futter, abnehmbare, verstellbare Kapuze, wasserdichte
 Reißverschlüsse, Kinnschutz, Ärmelbund durch Klett verstellbar.
 2 Seitentaschen, 1 Brusttasche, 1 Innentasche – alle mit Reißverschluss.
 Elastische Kordel am Hüftbund, graue Einsätze an Schulter und Taille, Reflex-
 biese vorn und hinten sowie an den Ärmeln für bessere Sichtbarkeit.
 Farbe: Schwarz/Grau
 Oberstoff: 94% Polyester, 6% Spandex
 Innenfutter: 100% Nylon
 Wattierung: 100% Polyester
 Größen S – XXXL
 VE 10

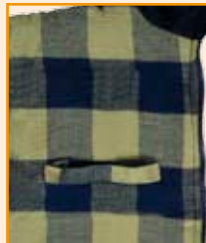
4410

Pofi-Weste

Blau, robust und funktional, optisch stark, 65% Polyester, 35% Baumwolle, kräftiges Karo-Baumwollfutter 100% mit Wärmeflies, div. Taschen, hoher Kragen und Strickbund.

Größen S – XXXL

VE 20



4510

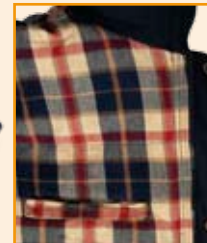
Trucker-Weste

Oberstoff: 65% Polyester, 35% Baumwolle, wasserabweisend.

Wattierung: 100% Polyester, 180g/m². Futter: 100% Baumwolle, 4-farbiges hochmodisches Karomuster. Universelle Trucker- und Handwerkerweste, hoher Stehkragen, langer Nierenschutz, Knopfleiste mit Druckknöpfen und zusätzl. Reißverschluss, reichlich Fronttaschen.

Größen S – XXXL

VE 20



4310

Cordweste

mit Acrylfutter, Nierenschutz,

Farbe: Braun

Größen S – XXXL

VE 30



4710

Weste „Bern“

Universelle 2-Farben-Weste in Grau/Schwarz, verlängertes Rückenteil, eingearbeitete Reflexbiese, Westenbund durch Zugband regulierbar, viele funktionale Außentaschen, 1 Innentasche mit Klettverschluss, 1 aufgesetzte Handytasche mit Klettverschluss, Reißverschluss, Druckknopfleiste.

Oberstoff: Pongee/PVC

Innenfutter: Taffeta-Nylon

Wattierung: 100% Polyester

Größen S – XXXL

VE 20



Thermohemden und Pullover

Outdoor und Working Fashion

490410

Thermohemd „Finnmark“

Das ideale Thermohemd für Herbst und Winter. Mit gestepptem Thermoinnenfutter aus Baumwolle und 2 Brusttaschen.

Obermaterial: 100% Baumwolle

Wattierung: 100% Polyester

Futter: 100% Baumwolle

Farben: Blau/Weiß kariert

Größen S – XXXL

VE 20



490510

Thermo-Hemdjacke „Nordland“

Die besonders flauschige Thermo-Hemdjacke mit Webpelzfutter für die kalte Jahreszeit. Mit 2 Einschubtaschen, 2 Brusttaschen und 1 Innentasche.

Obermaterial: 100% Acrylgewebe.

Futter: 100% Polyacryl

Farben: Blau kariert

Größen S – XXXL

VE 10



Thermohemden

Robuste und bequeme Thermohemden mit Steppwattierung.

Seitliche Einschubtaschen und Brusttaschen.

Obermaterial: 100% Baumwolle

Füllung: 100% Polyester

490110

Blau/Schwarz kariert

Größen S – XXXL

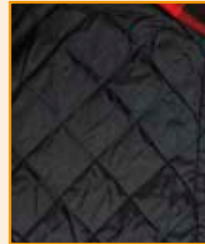
VE 20

490120

Rot/Schwarz kariert

Größen S – XXL

VE 25



597210

Troyer

Rollkragen, Reißverschluss, 100% Acryl.

Farbe: Blau

Größen S – XXXL

VE 20



Schätzlein OHG
Technischer Großhandel
Lichtlein 5
97475 Zeil a. Main
fon 09524 - 1248
fax 09524 - 7684
eMail info@schoetzlein.net
www.schoetzlein.net



Thermobekleidung

Working Fashion

460110

Thermo-Overall „Polar“

Bequemer und leichter Overall für extreme Kälteeinsätze. An den besonders beanspruchten Stellen mit wasserdichtem Gewebe verstärkt.

Außengewebe aus wasserabweisendem Nylongewebe (atmungsaktiv) mit Polyesterwattierung, Innenfutter aus Tafetta-Nylon, mit Kapuze, Reflexstreifen, 2 Taschen, Kragen und Ärmelbund, Taillengummi, Reißverschlüsse bis zum Schritt und an den Beinöffnungen.
Farbe: Marine
Größen M – XXL



460510

Thermo-Unterzieh-Weste

Nierenschutz
Größen S – XXL



Thermo-Unterziehbekleidung

Thermo-Bekleidung ist die ideale Unterziehbekleidung bei tiefen Temperaturen. Sie hält bei Arbeiten im Freien oder Kühlhäusern warm und trocken.

Material: Gewebtes Nylon mit 85 g/m² Polyesterwatteneinlage.

Farbe: Blau

VE 20

460310

Thermo-Unterzieh-Jacke

Nierenschutz, Rippenbündchen am Handgelenk
Größen S – XXXL

460410

Thermo-Unterzieh-Hose

Gummiband in der Taille, Strickbund am Handgelenk
Größen S – XXXL



Schätzelein OHG
Technischer Großhandel
Lichtein 5
97475 Zeil a. Main
fon 09524 - 1248
fax 09524 - 7684
eMail info@schoetzelein.net
www.schoetzelein.net



Wetter- und Warnbekleidung

Warnwesten nach EN 471

Klasse 2, mit Reflexstreifen, Bauchweite universell einstellbar, VE 50

- 501599** Mischgewebe 80/20, leuchtorange
- 506599** Mischgewebe 80/20, leuchtorange, inkl. Tasche
- 505599** Mischgewebe 80/20, neongelb
- 502599** PVC, leuchtorange
- 503599** 100% Polyester, leuchtorange
- 507599** 100% Polyester, neongelb



Größentabelle Bekleidung:

S	M	L	XL	XXL	XXXL
0	1	2	3	4	5
46/48	50/52	54/56	58/60	62/64	66/68

Regenbekleidung aus PVC/Polyester

Farbe: Gelb

- 4110** **Regenjacke**
Größen 0 – 6, VE 25
- 4116** **Regenlatzhose**
Größen 0 – 6, VE 25
- 4130** **Vinyl-Jacke**
Größen 0 – 5, VE 20
- 4136** **Vinyl-Latzhose**
Größen 0 – 4, VE 20



PU-Winterbau-Bekleidung

Farbe: Gelb, Größen 0 – 5

- 4000** PU-Winterbau-Jacke
VE 10
- 4010** PU-Winterbau-Latzhose
VE 20
- 4019** PU-Kapuze
VE 50



Schätzlein OHG
Technischer Großhandel
Lichtlein 5
97475 Zeil a. Main
fon 09524 - 1248
fax 09524 - 7684
eMail info@schoetzlein.net
www.schoetzlein.net



Einwegbekleidung

5910

„LeiKaTech-Classic“-Overall

Einweg-Schutzoverall, weiß, partikeldicht, antistatisch gem. EN1149-1, dreiteilige Kapuze, verdeckter Reißverschluss, Gummizug an Taille, Arm- und Beinabschluss.

CE CAT 3, Typ 5 + 6,
Größen M – XXXL,
VE 50



LeiKaTech
Classic

5920

SMS-Schutzoverall

Dreiteilige Kapuze, dreiteiliger Beinzwickel, Reißverschlussabdeckung, Arm-, Bein- und Taillengummi,

CE CAT 3, Typ 5 + 6,
Größen M – XXL,
VE 50

5810

PP-Overall (Polypropylen)

weiß, mit Kapuze, Gummizug an Taille, Arm- und Beinabschluss,

CE CAT 1,
Größen M – XXXL,
VE 50

5710

Tyvek-Pro-Tech®-Overall „Classic“

weiß, dreiteilige Kapuze, verdeckter Reißverschluss, Gummizug an Arm- und Beinabschluss, genäht, antistatisch,

CE CAT 3, Typ 5 + 6,
Größen M – XXXL,
VE 100

5930

Chemieschutzoverall CS-Plus

Farbe weiß, atmungsaktiv, antistatisch, erhöhte Nahtdichtheit durch überklebte Nähte, Daumenschlaufe, dreiteilige Kapuze, Gesichtsgummi zur optimalen Anpassung der Kapuze, dreiteiliger Beinzwickel, doppelte Reißverschlussabdeckung, Arm-, Bein- und Taillengummi.

CE CAT 3, Typ 4 + 5 + 6

EN 465 – sprühdicht

EN 10982-1 – partikeldicht

EN 13034 – begrenzt spritzdicht

EN 1073-2 : 2002 – Kontaminationsschutz gegen radioaktive Partikel

EN 14126 : 2003 – Infektionsschutz gegen Blut und Viren

EN 1149-1: antistatisch

EN 369 – Schutz gegen Öle und Schmierstoffe

Größen M – XXXL,

VE 50



5708

Tyvek®-Überziehschuhe

weiß, flach, mit Gummizug, antistatisch,
VE 200 Paar

5707

Tyvek®-Armstulpen

weiß, mit Gummizug an beiden Enden, antistatisch,
Länge 45 cm,
VE 100 Paar

5808

Polyäthylen-Überziehschuhe

weiß, niedrige Ausführung, 17 cm hoch, mit Gummizug,
VE 1.000 Paar

Schätzlein OHG
Technischer Großhandel
Lichtlein 3
97475 Zeil a. Main
fon 09524 - 1248
fax 09524 - 7684
eMail info@schoetzlein.net
www.schoetzlein.net



Die bewährten Schuhmodelle aus Rindleder zeichnen sich aus durch:

rutschhemmende 2-Schichten-PUR-Laufsohle mit Schockabsorber, öl-, fett- und benzinbeständige Laufsohle, antistatisches, durchgehendes und herausnehmbares Fußbett, feuchtigkeitsabsorbierendes Textil-Futter, gepolsterter Kragen bzw. Schaftrand.

2539

Baumaster

Halbschuh S3, Rindleder, Textilfutter

Größen 36 – 48

VE 10/Größe



2639

Bauchampion

Schnürstiefel S3, Rindleder, Textilfutter

Größen 36 – 48

VE 10/Größe



2939

Bauchampion PUK

Schnürstiefel S3, PU Überkappe, Rindleder, Textilfutter

Größen 36 – 48

VE 10/Größe



2739

Sandale S1

Klettverschluss, Rindleder

Größen 37 – 48

VE 10/Größe



Antistatisch



Wärmefutter



Wasserbeständig



Schlagdämpfung



Zehenschutz



Durchtrittsichere
Zwischensohle



Hitzebeständig



Beständigkeit
gegen Öl



Rutschfestigkeit

Schätzlein OHG

Technischer Großhandel
Lichtlein 3
97475 Zeil a. Main

fon 09524 - 1248
fax 09524 - 7684
eMail info@schoetzlein.net
www.schoetzlein.net



202339

Nevada

Halbschuh S3, Rindnarbenleder, bewährtes Cambrella-Futter, Stahl-Zwischensohle und Stahl-Zehenkappe. Abriebarme, ölbeständige 2 Schichten PU/PU-Sohle, antistatisch und rutschhemmend.

Praktisch, bequem und vielseitig einsetzbar mit PU-Überkappe.

Größen 38 – 48



202439

Montana

Schnürstiefel S3, Rindnarbenleder, bewährtes Cambrella-Futter, Stahl-Zwischensohle und Stahl-Zehenkappe. Abriebarme, ölbeständige 2 Schichten PU/PU-Sohle, antistatisch und rutschhemmend. Praktisch, bequem und vielseitig einsetzbar mit PU-Überkappe.

Größen 38 – 48



202039

Texas

Halbschuh S1P, hochwertiges Veloursleder, kombiniert mit speziellem Coolmax-Mesh-Futter, KEVLAR®-Zwischensohle und Kunststoff-Zehenkappe.

Abriebarme, ölbeständige 2 Schichten PU/PU-Sohle, antistatisch und rutschhemmend.

Größen 36 – 48



201939

Alabama

Schnürstiefel S1P, hochwertiges Veloursleder, kombiniert mit speziellem Coolmax-Mesh-Futter, KEVLAR®-Zwischensohle und Kunststoff-Zehenkappe. Abriebarme, ölbeständige 2 Schichten PU/PU-Sohle, antistatisch und rutschhemmend.

Größen 36 – 48



202139

Arizona

Halbschuh S3, vollnarbiges Rindleder, gefüttert mit speziellem Coolmax-Mesh-Futter, KEVLAR®-Zwischensohle und Kunststoff-Zehenkappe. Abriebarme, ölbeständige 2 Schichten PU/PU-Sohle, antistatisch und rutschhemmend. Reflexstreifen an den Seiten.

Größen 38 – 48



202239

Colorado

Schnürstiefel S3, vollnarbiges Rindleder, gefüttert mit speziellem Coolmax-Mesh-Futter, KEVLAR®-Zwischensohle und Kunststoff-Zehenkappe. Abriebarme, ölbeständige 2 Schichten PU/PU-Sohle, antistatisch und rutschhemmend. Reflexstreifen an den Seiten.

Größen 38 – 48



202539

Florida

Halbschuh S3, vollnarbiges Rindleder, gefüttert mit speziellem Coolmax-Mesh-Futter, KEVLAR®-Zwischensohle und Kunststoff-Zehenkappe. Textileinsätze aus Cordura®. Abriebarme, ölbeständige 2 Schichten PU/PU-Sohle, antistatisch und rutschhemmend. Modisch ansprechend, funktionell mit optimalem Tragekomfort.

Größen 38 – 48



202639

Indiana

Schnürstiefel S3, vollnarbiges Rindleder, gefüttert mit speziellem Coolmax-Mesh-Futter, KEVLAR®-Zwischensohle und Kunststoff-Zehenkappe. Textileinsätze aus Cordura®. Abriebarme, ölbeständige 2 Schichten PU/PU-Sohle, antistatisch und rutschhemmend. Modisch ansprechend, funktionell mit optimalem Tragekomfort.

Größen 38 – 48



Sicherheitsschuhe

nach EN 20345

202839

Ohio

Halbschuh S2, ESD Sicherheitsschuh, vollnarbiges Rindleder, abriebfeste Karbon-Überkappe, Kunststoff-Zehenkappe, Futter aus speziellem Coolmax-Mesh-Futter. Textileinsätze aus Cordura® mit eingearbeiteten Reflexstreifen. Abriebarme, ölbeständige 2 Schichten PU/PU Sohle, antistatisch und rutschhemmend. Modisch ansprechend, funktionell mit optimalem Tragekomfort. Größen 36 – 48



202939

Oregon

Schnürstiefel S2, ESD Sicherheitsschuh, vollnarbiges Rindleder, abriebfeste Karbon-Überkappe, Kunststoff-Zehenkappe, Futter aus speziellem Coolmax-Mesh-Futter. Textileinsätze aus Cordura® mit eingearbeiteten Reflexstreifen. Abriebarme, ölbeständige 2 Schichten PU/PU Sohle, antistatisch und rutschhemmend. Modisch ansprechend, funktionell mit optimalem Tragekomfort. Größen 36 – 48



202739

Hawaii

Sandale S1, ESD Sicherheitsschuh, vollnarbiges Rindleder, Klettverschluss, Kunststoff-Zehenkappe, Futter aus speziellem Coolmax-Mesh-Futter. Abriebarme, ölbeständige 2 Schichten PU/PU Sohle, antistatisch und rutschhemmend. Modisch ansprechend, funktionell mit optimalem Tragekomfort. Größen 36 – 48



104839

Imola – Sohle hitzebeständig bis 300°C

Schnürstiefel S3 nach EN 345 aus vollnarbigem Rindleder mit atmungsaktivem und schnell trocknendem Textilfutter. Ausgestattet mit einer weichen antistatischen und antibakteriellen Decksohle, einer gepolsterten Lasche und einem Schnellverschlussystem.

Die abriebfeste Überkappe besteht aus reißfestem Kevlarleder. Das im Fersenbereich eingearbeitete Stoßdämpfungskissen (Schock Absorber) sorgt für optimalen Tragekomfort.

Die hitzebeständige (bis 300°C) PUR/Nitrilgummisohle ist antistatisch, öl- und säurebeständig. Das selbstreinigende Sohlenprofil bietet eine besonders gute Rutschfestigkeit.

Größen 38 – 48



Schätzlein OHG
Technischer Großhandel
Lichtlein 5
97475 Zeil a. Main
fon 09524 - 1248
fax 09524 - 7684
eMail info@schoetzlein.net
www.schoetzlein.net



2839

S3 Winter-Schaftstiefel

mit Webpelzfutter und Reißverschluss
Größen 39 – 48



102839

S3 Winter-Schnürstiefel

mit Webpelzfutter
Größen 38 – 48



252839

Universal-Wathose

PVC-Beschichtung
auf Polyestergewebe,
PVC-Stiefel
Größen 40 – 47,
Farbe: Oliv



2039

Hochschaftstiefel

Farbe: Oliv
Größen 39 – 47



Schätzlein OHG
Technischer Großhandel
Lichtlein 5
97475 Zeil a. Main
fon 09524 - 1248
fax 09524 - 7684
eMail info@schoetzlein.net
www.schoetzlein.net



2139

Baustiefel gelb

S5 EN ISO 20345
Größen 39 – 48
VE 6



102639

PVC-Stiefel schwarz

S5 EN 345
Größen 38 – 48
VE 6



102039

Landwirtschaftsstiefel PVC grün

S5 EN 345
Größen 39 – 47
VE 6



102139

PVC-Stiefel Farmer

schwarz/schwarz
Größen 37 – 48
VE 8/10



2000

Einlegesohlen aus Latex-Schaum mit Aktivkohle

Angenehm und weich mit Rutschsicherung. Die Textilauflage sorgt für Polsterung und Luftventilation. Die Latex-Schaumsohle mit extra starker Aktivkohle schützt vor Fußgeruch. Universalgröße.



2010

Einziehsocken

aus Baumwolle
Größen 39/40 bis 47/48



2030

ERGODYNE-Rückenstütze

Geben dem Rücken stabilen Halt und unterstützen den richtigen Bewegungsablauf beim Heben und Tragen von Lasten.

- mit perforiertem Rückenteil
- volle Stützfunktion

Größen:

- S = Taillenumfang bis 76 cm
- M = Taillenumfang 76 – 87 cm
- L = Taillenumfang 86 – 97 cm
- XL = Taillenumfang 96 – 107 cm
- XXL = Taillenumfang 106 – 117 cm

VE 6 Stück



6625

Knieschoner Schalenform



6626

Knieschoner Kastenform



6659

Schutzhelm nach EN 397

Steckschlitz für Gehör- und Gesichtsschutz, 6-Punkt-Innenausstattung

Farben: Gelb, Blau, Weiß, Rot
VE 20



6655

Gehörschutz-Kapsel

Europäisches Markenprodukt, sehr gute Qualität, verstellbarer Kunststoffbügel, weiche Dichtungskissen

Farbe: Rot
SNR-Wert 23
VE 60



Schätzlein OHG
Technischer Großhandel
Lichtlein 5
97475 Zeil a. Main
fon 09524 - 1248
fax 09524 - 7684
eMail info@schoetzlein.net
www.schoetzlein.net



6614

3M™ Peltor™ H4A – SNR 24 dB(A)

Diese einfache und effektive Gehörschutzkapsel bietet dem Anwender guten Schutz in mittleren Lärmbereichen und ist eine günstige Alternative im Gehörschutzprogramm.



6619

3M™ Peltor™ Optime™ I Kapselgehörschützer H510A – SNR 27 dB(A)

Sehr vielseitig und besonders leicht mit schmalen Profil, aber großzügiger Tiefe. Die ideale Wahl als Allround-Gehörschützer für kurze oder längere Perioden. Besonders geeignet für leichtere Lärmbelastungen.



6617

3M™ Peltor™ Optime™ II Kapselgehörschützer H520A – SNR 31 dB(A)

Entwickelt für stark lärm-belastete Umgebungen, dämpft der Optime II auch extrem niedrige Frequenzen sehr effektiv. Einsetzbar für hohe Lärmbelastungen in der Industrie, z.B. für Baumaschinenführer, Flughafenpersonal und Landwirte.



6610

3M™ Peltor™ Optime™ III Kapselgehörschützer H540A – SNR 35 dB(A)

Die beste Wahl für extreme Lärmbelastungen. Neue Technologie – Doppelte Schalen minimieren die Resonanz in der Kapsel. So wird maximale Hochfrequenzdämpfung erreicht – Signale & Sprache lassen sich jedoch gleichzeitig leicht wahrnehmen. Die akustische Verbindung zwischen dem Innenraum und dem Raum zwischen den Schalen sorgt für eine optimale Dämpfung der niedrigen Frequenzen. Optime III zeichnet sich durch hohe Dämmleistung und besten Komfort aus. Einsetzbar bspw. an Straßenbaustellen, auf Flughäfen etc.



6612

3M™ Peltor™ Gehörschützer Digitales FM Radio – SNR 29 dB(A)

Das digitale PELTOR FM-Radio ermöglicht es, das Gehör in lärm-belasteter Umgebung zu schützen und gleichzeitig Radio zu hören.

Das gut lesbare LCD-Display, die schnelle digitale Einstellbarkeit sowie die eingebaute Memory-Funktion erleichtern die Suche und Speicherung verschiedener Radiosender.



6611

3M™ Peltor™ Pro-Tac™ II Gehörschützer – SNR 32 dB(A)

Der elektronische, pegelabhängige Pro Tac II verstärkt Umgebungsgeräusche wie beispielsweise Gespräche und Warnsignale, so dass eine akustische Isolation vermieden wird. Gleichzeitig schützt der Pro Tac II vor gesundheitsschädigendem Lärm. Die Funktionstasten befinden sich auf der rechten Kapsel, sie sind einfach zu bedienen und ermöglichen eine schnelle Anpassung.



3M™ E-A-R™ Classic™ II Gehörschutzstöpsel – SNR 28 dB(A)

Der Classic II Gehörschutzstöpsel besteht aus einem weichen, Energie absorbierenden Polymerschaumstoff. Er bildet eine bequeme und effektive Dichtung, die ideal ist für alle lärmbelasteten Bereiche. Der Classic II Gehörschutzstöpsel ist ein vorzuformender Stöpsel.



6650 250-Paar-Spenderbox, Stöpsel paarweise in Kissenpacks

6651 250-Paar-Verteilerbox, 50 Taschenpacks à 5 Paar

6661

3M™ E-A-R™ Classic™ Gehörschutzstöpsel Soft – SNR 36 dB(A)

Der Schaumstoff-Stöpsel reagiert auf die Körpertemperatur, wird dabei weicher und passt sich an den Gehörgang an. Diese Verformung ermöglicht eine ausgezeichnete Abschirmung gegen Lärm, wobei der Schaum weicher wird, je länger man diesen Stöpsel trägt. Paarweise in Kissenpacks, 200 Paar in Spenderbox



3M™ E-A-RSOFT™ Gehörschutzstöpsel – SNR 36 dB(A)

Die weichen, konischen Gehörschutzstöpsel werden aus langsam rückformendem und umweltfreundlichem Polyurethan-Schaumstoff hergestellt. Der leichte gleichmäßige Anpressdruck sorgt für die notwendige Flexibilität, gute Abdichtung und optimalen Komfort. Paarweise im Polybeutel, 250 Beutel in Spenderbox

6604 Yellow Neons

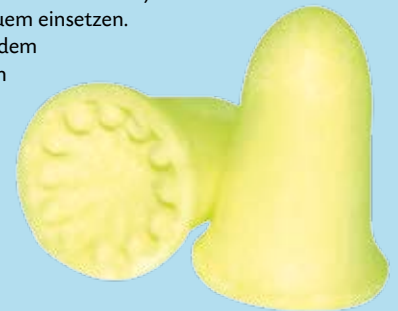
6605 Yellow Neons Blasts



6660

3M™ E-A-RSOFT™ Gehörschutzstöpsel FX – SNR 39 dB(A)

Der Schaumstoff-Stöpsel mit den besonderen Vorteilen. Durch die Flansch-Form, die nach dem Zusammenrollen entsteht, lässt sich der weiche und konisch geformte Stöpsel bequem einsetzen. Dadurch passt er sich optimal dem Gehörgang an und bietet einen herausragenden Komfort und höchsten Schutz. VE 200 Paar im Spenderkarton



6652

3M™ E-A-R™ Ultrafit™ Gehörschutzstöpsel – SNR 32 dB(A)

Idealer Stöpsel für den Langzeitgebrauch, sehr weicher vorgeformter lamellenförmiger Gehörschutzstöpsel mit zusätzlicher Sicherheitskordel. Paarweise in Kissenpacks, 50 Paar pro Spenderbox



6602

3M™ E-A-R™ Ultrafit™ X™ Gehörschutzstöpsel mit Kordel – SNR 35 dB(A)

Besitzt einen ergonomischen Pistolengriff für leichteres Einführen und besseren Sitz und gewährleistet somit maximalen Schutz. Paarweise in Dose, 50 Paar in Spenderbox



6606

3M™ E-A-Rcaps™ Bügelgehörschützer – SNR 23 dB(A)

Federleichter Bügelgehörschutz, ideal bei wechselnder Lärmbelastigung und für Besucher. Die weichen PU-Stöpsel sorgen für höheren Tragekomfort, einfache Anwendung, austauschbare Stöpsel. VE 40 Stück



6608

3M™ E-A-R™ Flexicap™ Bügelgehörschützer – SNR 21 dB(A)

FlexiCaps sind durch ihren Flex-Gelenk-Kopfbügel flexibel und vielseitig einsetzbar, die weichen PU-Stöpsel sorgen für höheren Tragekomfort, einfache Anwendung, austauschbare Stöpsel. VE 40 Stück



Ersatzstöpsel für E-A-Rcaps™ und E-A-R™ Flexicap™

6607 VE 100 Paar
6609 VE 50 Paar lose verpackt
 Schützlein OHG
 Technischer Großhandel
 Lichtein 5
 97475 Zeil a. Main
 fon 09524 - 1248
 fax 09524 - 7684
 eMail info@schoetzlein.net
 www.schoetzlein.net



6740

Moldex Mellows 7600 – SNR 22 dB(A)

Weicher hautfreundlicher Polyurethan-Schaumstoff. Anatomisch vorgeformt, passen sich dem Gehörgang optimal an. Orange-gelb marmorierte Farben. Die Stöpsel mit einem reduzierten Dämmwert eignen sich für niedrige Lärmbereiche, in welchen es durch höhere Schalldämmung zu einer Überprotektion kommt. Ein Gehörschutz mit geringerem Dämmwert lässt die Umgebung weiterhin wahrnehmen und ermöglicht eine sprachliche Verständigung.
VE 200 Paar in Spenderbox
(1 Paar mit Tütchen)



6665

Moldex Spark Plugs soft 7800 – SNR 34 dB(A)

Weicher hautfreundlicher Polyurethan-Schaumstoff. Anatomisch vorgeformt, passen sich dem Gehörgang optimal an. Individuelle Farben erhöhen die Trageakzeptanz. Komfortabler Schutz bei Arbeiten, die bei hoher Lärmbelastigung ständigen Gehörschutz erfordern.
VE 200 Paar in Spenderbox
(1 Paar in Tütchen)



6741

Moldex Mellows in MoldexStation 7625

Stellt Gehörschutz am Einsatzort zur Verfügung – einfach und hygienisch. Reduziert den Abfall, da keine Einzelverpackung nötig. Ohne Wandhalterung.
VE 250 Paar in MoldexStation (Spender)



6663

Moldex Spark Plugs soft in MoldexStation 7850

Stellt Gehörschutz am Einsatzort zur Verfügung – einfach und hygienisch. Reduziert den Abfall, da keine Einzelverpackung nötig. Ohne Wandhalterung.
VE 500 Paar in MoldexStation (Spender)



6664

Wandhalterung für MoldexStation

inkl. Schrauben und Dübel

6742

Moldex Rockets Cord 6401 – SNR 30 dB(A)

Luftgepolsterte, weiche Lamellen für ein angenehmes Tragegefühl. Der feste Stiel vereinfacht Einsetzen und Herausnehmen. Können gewaschen und wieder verwendet werden.
VE 50 Paar in Box
(einzeln im PocketPak).



6743

Moldex Spark Plugs soft in PocketPak 7802

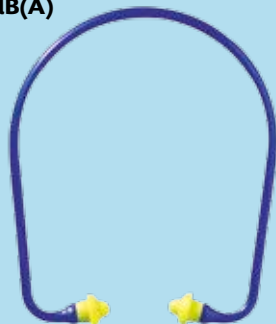
Die Taschenpackung mit 2 Paar Stöpseln hält Ohrstöpsel hygienisch und sicher zum sofortigen Gebrauch bereit.
VE 200 Paar in Box
(100 PocketPak à 2 Paar Stöpsel).



6748

Moldex Pura-Band 6600 – SNR 22 dB(A)

Weiche, haltbare und abwaschbare Kratonstöpsel, die nicht ausgetauscht werden können.
VE 10 Stück.



6746

Moldex Jazz-Band 6700 – SNR 23 dB(A)

Das Duo-Material verringert den Übertragungsschall. Pausenkordel mit Sicherheitsverschluss. Lieferung mit 1 Paar Ersatzstöpsel.
VE 8 Stück.



6747

Ersatzstöpsel für Moldex Jazz-Band

VE 50 Paar

Schätzlein OHG
Technischer Großhandel
Lichtlein 3
97475 Zeil a. Main
fon 09524 - 1248
fax 09524 - 7684
eMail info@schoetzlein.net
www.schoetzlein.net



Das Komfort-Programm aller Moldex FFP-Masken:

Die elastische Rundbebanderung passt sich der Kopfform des Trägers an. Der elastische Nasenbereich der Maske garantiert perfekten Dichtsitz. Die bewährte Zwei-Schalen-Technik zeichnet alle Moldex FFP-Masken aus. Die Weichschale sorgt für optimale Filterung und die Gitterschale für optimale Formtreue während der gesamten Tragedauer.

Die besonderen Merkmale der Masken mit Klimaventil:

Das praktische Klimaventil reduziert den Ausatemwiderstand erheblich und sorgt für angenehmes Atemklima. Durch das Klimaventil werden Temperatur, Feuchtigkeitsgrad und CO²-Gehalt unter der Maske erheblich herabgesetzt.

Die komfortable ActivForm-Maske passt sich von selbst an unterschiedlichste Gesichtsformen an. Ergonomisch vorgeformt und flexibel wie eine Gummimaske. Die einzigartige Faltfiltertechnologie bietet geringeren Atemwiderstand und größeres Aufnahmevermögen und dadurch ein sehr angenehmes Atem-Klima. Die FFP mit der Dolomitstaubprüfung. Durch die neue Faltfilterkonstruktion wird eine größere Oberfläche des Filters erreicht und bedeutet eine noch längere Standzeit der Maske.



6770

Moldex 2360, FFP1 NR D

VdGW 4. Gegen ungiftige Stäube und Aerosole auf Wasserbasis. Nicht gegen krebserzeugende und radioaktive Stoffe sowie luftgetragene biologische Arbeitsstoffe der Risikogruppen 2 und 3 und Enzyme.

VE 240

6771

Moldex 2365, FFP1 NR D mit Klimaventil

VdGW 4. Gegen ungiftige Stäube und Aerosole auf Wasserbasis. Nicht gegen krebserzeugende und radioaktive Stoffe sowie luftgetragene biologische Arbeitsstoffe der Risikogruppen 2 und 3 und Enzyme.

VE 240

6772

Moldex 2400, FFP2 NR D

VdGW 10. Gegen gesundheitsschädliche und krebserzeugende Stäube, Rauch und Aerosole auf Wasserbasis. Nicht gegen radioaktive Stoffe sowie luftgetragene biologische Arbeitsstoffe der Risikogruppe 3 und Enzyme.

VE 240

6773

Moldex 2405, FFP2 NR D mit Klimaventil

VdGW 10. Gegen gesundheitsschädliche und krebserzeugende Stäube, Rauch und Aerosole auf Wasserbasis. Nicht gegen radioaktive Stoffe sowie luftgetragene biologische Arbeitsstoffe der Risikogruppe 3 und Enzyme.

VE 240



6774

Moldex 3305, FFP2 R D mit Klimaventil und abwaschbarer Rundumdichtlippe

Für mehrtägigen Einsatz. **VdGW 10.** Gegen gesundheitsschädliche und krebserzeugende Stäube, Rauch und Aerosole auf Wasser- und Ölbasis. Nicht gegen radioaktive Stoffe sowie luftgetragene biologische Arbeitsstoffe der Risikogruppe 3 und Enzyme.

VE 60

6776

Moldex 3405, FFP3 R D mit Klimaventil und abwaschbarer Rundumdichtlippe

Für mehrtägigen Einsatz. **VdGW 30.** Gegen gesundheitsschädliche und krebserzeugende Stäube, Rauch und Aerosole auf Wasser- und Ölbasis.

VE 60

6777

Moldex 2505, FFP3 NR D mit ActivForm, Klimaventil und Komfortdichtlippe

Für eintägigen Einsatz. **VdGW 30.** Gegen gesundheitsschädliche und krebserzeugende Stäube, Rauch und Aerosole auf Wasserbasis.

VE 120

NR = non reusable (nicht wiederverwendbar)

R = reusable (wiederverwendbar)

D = dolomitstaubgeprüft

VdGW = Vielfaches des Grenzwertes

6760

Moldex Atemschutzbox der Serie 8000

Moldex Mehrwegmaske 8002 in der stabilen Kunststoffbox, bestehend aus
 1 x 8002 Maskenkörper, Art.-Nr. 6761
 2 x 8500 Filterkartusche A2, Art.-Nr. 6764
 2 x 8070 Partikelfilter P2 R D, Art.-Nr. 6766
 2 x 8090 Vorfilterhalterung, Art.-Nr. 6769



6761

Moldex 8002 – Mehrwegmaskenkörper

Halbmaskenkörper aus hautfreundlichem Kunststoff, geprüft nach EN 140. Mit wiederverwendbarem Maskenkörper und austauschbaren Filterkartuschen und Partikelfiltern ist diese Maske eine sparsame Alternative. Das geringe Gewicht erhöht entscheidend den Tragekomfort. Die breite Gesichtsauflagefläche bietet ein großzügiges Blickfeld. Einen ebenso optimalen Komfort bietet das Ausatemventil, die komfortable Kunststoff-Kopfhalterung mit verstellbarer Befähigung, ausgerüstet mit praktischem Schnellverschluss.



6763

Filterkartusche – 8100 A1

Zum Einsatz bei Arbeitsplatzkonzentrationen bis zum 30-fachen MAK-Wert. Art der Luftbelastung: Organische Gase und Dämpfe, Siedepunkt >65°C, Konzentration <0,1 Vol. %. Bei Tätigkeiten im Umgang mit Lösungsmitteln aus Lacken, Farben und Klebstoffen. UVE 10 VE 60 Stück



6764

Filterkartusche – 8500 A2

Zum Einsatz bei Arbeitsplatzkonzentrationen bis zum 30-fachen MAK-Wert. Art der Luftbelastung: Organische Gase und Dämpfe, Siedepunkt >65°C, Konzentration <0,5 Vol. %. Bei Tätigkeiten im Umgang mit Lösungsmitteln aus Lacken, Farben und Klebstoffen. Die A2-Kartuschen sind jedoch bis zu höheren Konzentrationen einsetzbar bzw. über längere Zeit einsetzbar. UVE 10, VE 60 Stück

6765

Filterkartusche – 8900 A1B1E1K1

Zum Einsatz bei Arbeitsplatzkonzentrationen bis zum 30-fachen MAK-Wert. Art der Luftbelastung: Mehrbereichsfilter, Konzentration <0,1 Vol. %. Bei Tätigkeiten im Umgang mit Lösungsmitteln aus Lacken, Farben und Klebstoffen sowie Chlor, Brom, Blausäure, Schwefelwasserstoff, Schwefeldioxid, Salzsäure und anderen sauer reagierenden Gasen, Ammoniak und dessen Derivate (Anine). UVE 10, VE 60 Stück

6766

Filterkissen 8070 – P2 R D

Partikelfilter, geprüft nach EN 143. Einsatz bei Arbeitsplatzkonzentrationen bis zum 10-fachen MAK-Wert. Nur zur Benutzung gegen feste und flüssige Aerosole von mindergiftigen und krebserzeugenden Stäuben und Rauchen. Beim Umgang mit Hartholz, Glasfasern, Metallbearbeitung, Kunststoffbearbeitung (außer PVC), Ölnebeln, Schweißarbeiten. UVE 8, VE 96 Stück



6767

Filterkissen 8080 – P3 R D

Partikelfilter, geprüft nach EN 143. Einsatz bei Arbeitsplatzkonzentrationen bis zum 30-fachen MAK-Wert. Nur zur Benutzung gegen feste und flüssige Aerosole. Beim Umgang mit Schweißarbeiten, Umgang mit Schwermetallen, biochemischen Stoffen und manchen Hartholzarten sowie beim Umgang mit Aerosolen, die nicht auf wässriger Basis sind. UVE 8, VE 96 Stück

6769

8090 Vorfilterhalterung

Partikelfilteradapter zur Aufnahme von 8070 und 8080. UVE 10, VE 60 Stück



Klassik-Programm:

6666

3M™ 8710E, FFP1 Atemschutzmaske
Einsatzlimit: 4-facher Grenzwert für Partikel
VE 240 Stück



6871

3M™ 8812, FFP1 Atemschutzmaske mit Cool-Flow-Ausatemventil

Einsatzlimit: 4-facher Grenzwert für Partikel
VE 240 Stück

6872

3M™ 8822, FFP2 Atemschutzmaske mit Cool-Flow-Ausatemventil

Einsatzlimit: 10-facher Grenzwert für Partikel
VE 240 Stück

Komfort-Programm:

6873

3M™ 9312, FFP1 Atemschutzmaske mit Cool-Flow-Ausatemventil

Einsatzlimit: 4-facher Grenzwert für Partikel
VE 120 Stück

6874

3M™ 9322, FFP2 Atemschutzmaske mit Cool-Flow-Ausatemventil

Einsatzlimit: 10-facher Grenzwert für Partikel
VE 120 Stück



6668

3M™ 9332, FFP3-Atemschutzmaske mit Cool-Flow-Ausatemventil

Einsatzlimit: 30-facher Grenzwert für Partikel
VE 120 Stück

Premium-Programm:

6875

3M™ 8825, FFP2 D Atemschutzmaske mit Cool-Flow-Ausatemventil

Einsatzlimit: 10-facher Grenzwert für Partikel
VE 50 Stück

6667

3M™ 8835, FFP3 D Atemschutzmaske mit Cool-Flow-Ausatemventil

Einsatzlimit: 30-facher Grenzwert für Partikel
VE 50 Stück



Serie 6000 / Preiswert und pflegeleicht

Die Masken der Serie 6000 sind wartungsarm und überzeugen durch ihre einfache Handhabung und ihren hohen Tragekomfort. Alle Masken dieser Serie sind mit dem Bajonett-Klick-Anschluss ausgerüstet. Dieser ermöglicht das schnelle und unkomplizierte Wechseln der Filter.

6860

A2P3 Gase- & Dämpfe-Maskenset 6223M

Bestehend aus:

- 1 x Maske 6200M (Art.-Nr. 6861)
- 2 x A2 Filter 6055 (Art.-Nr. 6862)
- 4 x P3R Partikel-Einlegefilter 5935 (Art.-Nr. 6867)
- 2 x Deckel 501 (Art.-Nr. 6868)
- VE 4 Set, UVE 1 Set



6861

Halbmaskenkörper Größe 6200M

VE 8 Stück, UVE 1 Stück

6862

A2 Filter gegen organische Gase und Dämpfe 6055

VE 64 Stück, UVE 8 Stück

6863

ABE1 Filter gegen organische, anorganische und saure Gase und Dämpfe 6057

VE 64 Stück, UVE 8 Stück

6864

ABEK1 Filter gegen organische, anorganische und saure Gase und Dämpfe sowie Ammoniak 6059

VE 64 Stück, UVE 8 Stück

6865

P1R Partikel-Einlegefilter gegen feste und flüssige Partikel 5911

VE 120 Stück, UVE 30 Stück

6866

P2R Partikel-Einlegefilter gegen feste und flüssige Partikel 5925

VE 80 Stück, UVE 20 Stück

6867

P3R Partikel-Einlegefilter gegen feste und flüssige Partikel 5935

VE 80 Stück, UVE 20 Stück

6868

Filterdeckel zur Kombination von Gasfilter mit Partikel-Einlegefilter 501

VE 40 Stück, UVE 2 Stück

6869

P2R Partikelfilter gegen feste und flüssige Partikel 2125

VE 80 Stück, UVE 20 Stück

6870

P3R Partikelfilter im robusten Kunststoffgehäuse, für besonders harte Arbeitsbereiche geeignet 6035

VE 80 Stück, UVE 20 Stück



6870

6869

6866

6867

6868

6865

Schätzlein OHG
Technischer Großhandel
Lichtlein 3
97475 Zeil a. Main
fon 09524 - 1248
fax 09524 - 7684
eMail info@schoetzlein.net
www.schoetzlein.net



Feinstaubmasken

nach EN 149/2001

LeikaTech® air

6671

FFP 1 – ohne Ausatemventil

VE 240 Stück
UVE 20 Stück / Box



6679

FFP 1 – mit Ausatemventil

VE 120 Stück
UVE 10 Stück / Box



6672

FFP 2 – ohne Ausatemventil

VE 240 Stück
UVE 20 Stück / Box



6673

FFP 2 – mit Ausatemventil

VE 120 Stück
UVE 10 Stück / Box



6670

Mundschutz

VE 1000 Stück
UVE 50 Stück / Box



6676

FFP 3 – mit Ausatemventil

VE 60 Stück
UVE 5 Stück / Box



Schutzklassen:

- FFP1: Bieten einen Schutz vor groben gesundheitsgefährdenden Partikeln bis zum 4-fachen des MAK-Wertes
- FFP2: Bieten einen Schutz gegen gesundheitsgefährdende minder-giftige, feste und flüssige Partikel bis zum 10-fachen des MAK-Wertes
- FFP3: Bieten einen Schutz gegen gesundheitsgefährdende giftige, feste und flüssige Partikel bis zum 30-fachen des MAK-Wertes

MAK = Maximale Arbeitsplatzkonzentration



Schätzlein OHG
Technischer Großhandel
Lichtlein 5
97475 Zeil a. Main
fon 09524 - 1248
fax 09524 - 7684
eMail info@schoetzlein.net
www.schoetzlein.net



6680

Vollsichtbrille nach EN

Direkte Belüftung durch Perforation, gut über Korrekturbrille tragbar.
VE 10



6681

Vollsichtbrille nach EN

Mit indirekter Belüftung und Antibeschlagscheibe.
VE 5

6689

Vollsichtbrille

Nach EN 166, speziell großes Sichtfeld, indirekte Belüftung, beschlagfrei, sehr gut über Korrekturbrille tragbar, hoher Tragekomfort.
VE 4



6683

Besucherbrille

Sehr leicht, aus Polycarbonat, über Korrekturbrille tragbar.
VE 10



6685

Standardbrille

Robuste und preisgünstige Universalbrille, Mittelschraube für Glaswechsel, Gläsergröße 50 mm Ø, Seitenschutz klappbar, Farbe: Schwarz, splitterfrei, farblos, VE 10

6686

Standardbrille

wie 6685, jedoch Athermal 5A (Schweißerbrille), VE 10



6687

Universal Nylonschutzbrille

Preisgünstige und vielfach bewährte Standardbrille, Seitenschutz klappbar, Kunststoff-sichtscheibe, schwarz.
VE 10



6697

Gestellbrille, blau

Modische und preiswerte Brille mit farblosen Kunststoff-scheiben.
VE 10



6682

Schweißer-Schutzbrille nach EN

Mit klappbarem Blendschutz, Fassung: farblose Scheibe, Klappteil Athermalglas, indirekte Belüftung, tragbar über Korrekturbrille.
VE 5



6620

Gesichtsschutz-Kopfhalterung inklusive Polycarbonatscheibe

Beste Verarbeitungsqualität, einfaches und schnelles Scheibenwechseln und Einstellen, stufenlose Verstellung der Neigung.

6621

Gesichtsschutzscheibe aus Polycarbonat

6622

Gesichtsschutzscheibe aus Acetat



Augenschutz-Brillen

nach EN 166

Universalschutzbrille

Praxisbewährte Schutz- und Freizeitbrille mit optisch ansprechendem Rahmen. Entsprechen optischer Klasse 1. Scheiben aus hochwertigem, robustem und schlagfestem Polycarbonat, beschlagfreie und kratzfeste Ausführung, längenverstellbare Bügel.

VE 10

6691 Farblose Scheibe mit UV-Schutz.



Universalschutzbrille

Schutz- und Freizeitbrille in modernem Design. Entsprechen optischer Klasse 1. Scheiben aus hochwertigem, robustem und schlagfestem Polycarbonat, beschlagfreie und kratzfeste Ausführung.

VE 10

6694 Farblose Scheibe mit UV-Schutz.



6692 Rauchgraue Scheibe mit UV-Schutz.

6693 Gelbe Scheibe für gute Sicht bei schlechtem Wetter.



6695 Rauchgraue Scheibe mit UV-Schutz.



6684

Universalschutzbrille

Topmodisch, splitterfrei, einteilige Polycarbonat-Sichtscheibe, haltbare Duralitebeschichtung gegen Kratzer, verstellbare Bügel. VE 10



6696

Panoramabrille, blau/grau

Zwei-Komponenten-Brille, außen hart und innen weich, Bügel in der Länge und Neigung verstellbar. Kratzfeste, beschlagfreie und farblose Polycarbonat-Sichtscheibe. VE 10



Schätzlein OHG
Technischer Großhandel
Lichtlein 5
97475 Zell a. Main
fon 09524 - 1248
fax 09524 - 7684
eMail info@schoetzlein.net
www.schoetzlein.net



1134

Superbull 1

TOP-Rindnarbenleder

Ganz mit Molton gefüttert,
natur

Größe 11
VE 120 Paar

CE CAT 2



3.1.3.2.



1136

Superbull 3

TOP-Rindnarbenleder

Doppelnah, weißer Canvas, natur,
gefüttert, VE 120 Paar

CE CAT 2



3.1.3.2.



Größen 8 – 12



Rindnarbenleder-Handschuhe

1335

Rindnarbenleder TOP-Canadian – Premium-Qualität

Ausgesuchtes TOP-Rindnarbenleder, Zeigefinger Leder, gummierte Stulpe, natur, gefüttert. VE 72

CE CAT 2



Größen 10 – 13



1135

TOP-Rindnarbenleder mit KEVLAR®-Strickfutter

natur, Doppelnaht, mit nahtlos gestricktem Innenfutter aus KEVLAR® für erhöhten Schnittschutz.

Größe 10
VE 60

CE CAT 2



1337

TOP-Rindnarbenleder (HiVi)

Rindnarben-Lederhandschuh, natur mit fluoreszierendem Handrücken und Stulpe, Reflexstreifen auf dem Knöchelschutz.

Größe 10
VE 60

CE CAT 2



Schützlein OHG
Technischer Großhandel
Lichtlein 3
97475 Zeil a. Main
fon 09524 - 1248
fax 09524 - 7684
eMail info@schoetzlein.net
www.schoetzlein.net



Rindnarbenleder-Handschuhe

1330

TOP-Rindnarbenleder „Tiger“

Doppelnah, gefüttert, beige
Größe 10
VE 120

CE CAT 2



1332

TOP-Rindnarbenleder „waterproof“

Wasserdichter Handschuh aus speziell gegerbtem Rindnarbenleder, kräftiges und weiches Leder, hoher Tragekomfort, elastischer Bund.
Größen 9 + 10
VE 60

CE CAT 2



1336

Rindnarbenleder

Doppelnah, gefüttert, natur
Größe 10
VE 120

CE CAT 2



1339

Rindnarbenleder – verstärkt

Rindnarbenleder, Innenhandverstärkung, Zeigefinger Leder, gefüttert, natur
Größe 10
VE 120



Rindleder-Handschuhe

1334

Rindnarbenleder

TOP-Rindnarbenleder mit Innenhand-, Daumen- und Zeigefingerverstärkung, gelb, gefüttert
Größe 10
VE 72



1144

Kernspaltleder

Top-Rindspaltleder mit Verstärkung aus Rindnarbenleder, gefüttert
Größe 10
VE 72



1145

Kernspaltleder

Top-Rindspaltleder mit Verstärkung aus Rindspaltleder, gefüttert
Größe 10
VE 72



1146

Rindkernspaltleder, verstärkt

weißer Canvas, natur, gefüttert
Größe 10
VE 120



1149

Superbull 2
TOP-Rindkernspaltleder
 Ganz mit Molton gefüttert,
 natur
 Größe 11
 VE 120 Paar

CE CAT 2



2.1.4.3.



1147

Superbull 4
TOP-Rindkernspaltleder
 Doppelnaht, weißer Canvas,
 natur,
 gefüttert
 VE 120 Paar

CE CAT 2



2.1.4.3.



Größen 10 – 12

Rindkernspaltleder-Handschuhe

1143

TOP-Rindkernspaltleder

Gestreifter Baumwoll-Rücken, gummierte Stulpe,
natur, gefüttert.

Größe 10

VE 72

CE CAT 2



1148

Rindkernspaltleder

Gefüttert, einfache Naht, Zeigefinger Leder,
naturfarbig, weißer Canvas-Rücken

Größe 10

VE 120

101148

Rindkernspaltleder, 35 cm

Gefüttert, naturfarbig,
weißer Canvas-Rücken

15 cm Canvas-Stulpe

Größe 10

VE 120

CE CAT 2



2.1.4.3.



Schätzlein OHG
Technischer Großhandel
Lichtlein 5
97475 Zeil a. Main
fon 09524 - 1248
fax 09524 - 7684
eMail info@schoetzlein.net
www.schoetzlein.net



1111

TOP-Schweinsnarbenleder „Mammut“

Doppelnah, gelb, gefüttert

Größe 10

VE 120

CE CAT 2



1105

TOP-Schweinsnarbenleder „Mammut 2“

Doppelnah, natur, gefüttert,

Größe 10,

VE 120

CE CAT 2



Polster- / Möbelleder-Handschuhe

CE für geringe Risiken

1139

Polsterleder TOP

Nur helle Farben sortiert, gefüttert, weißer Canvas-Rücken.
VE 120



1131

Polsterleder braun

Nur braune Farben sortiert, weißer Canvas, gefüttert.
VE 120



1137

Polsterleder Standard

Farblich sortiert, weißer Canvas, gefüttert.
VE 120



1140

Regenbogen / Papagei

gefüttert
VE 120



1138

Polsterleder

Innenhand aus einem Stück, nur helle Farben sortiert,
weißer Canvas, gefüttert.
VE 120



Schätzlein OHG
Technischer Großhandel
Lichtlein 3
97475 Zeil a. Main
fon 09524 - 1248
fax 09524 - 7684
eMail info@schoetzlein.net
www.schoetzlein.net



China-Handschuhe

Die Meistverkauften – **CE** für geringe Risiken

1125

88 CBWA – TOP

Schwere Leder- und Baumwollqualität, Rindspaltleder, gelb, gefüttert.
VE 120



CE CAT 2



1123

88 CBWA – TOP – natur

Schwere Leder- und Baumwollqualität, Rindspaltleder, natur, gefüttert.
VE 120



CE CAT 2



1127

88 PBWA

Schweinspaltleder, gelb, gefüttert.
VE 120

1113

88 PBWA – TOP – CE CAT 2

Schweinspaltleder, gelb, gefüttert,
schwere Leder- und Baumwollqualität.
VE 120



1142

AMI IHV, natur

Rindspaltleder gefüttert, Innenhandverstärkung.
VE 120



Schützlein OHG
Technischer Großhandel
Lichtlein 3
97475 Zeil a. Main
fon 09524 - 1248
fax 09524 - 7684
eMail info@schoetzlein.net
www.schoetzlein.net



China-Handschuhe

Die Meistverkauften –  für geringe Risiken

1104

88 PAWA

Schweinsnarbenleder, gelb, gefüttert
VE 120

1107

88 PAWA – TOP

Schweinsnarbenleder, gelb, gefüttert, schwere Leder- und Baumwollqualität
VE 120



CE CAT 2



1102

Schweinsnarbenleder

Natur, Doppelnaht, gefüttert
Größe 10,
VE 120



CE CAT 2



1106

418 PAWA gelb

Schweinsnarbenleder, gefüttert

1126

418 CBWA gelb

Rindspaltleder, gefüttert
VE 120 Paar

418-Typen

Größe 11

Doppelnaht
gefüttert

1130

88 PAWA – verstärkt

Schweinsnarbenleder, gelb, gefüttert, Innenhandverstärkung.
VE 120



Schützlein OHG
Technischer Großhandel
Lichtlein 3
97475 Zeil a. Main
fon 09524 - 1248
fax 09524 - 7684
eMail info@schoetzlein.net
www.schoetzlein.net



1168 NEU

Nappaleder-Montagehandschuh

Innenhand aus weichem Nappaleder, elastischer und atmungsaktiver blauer Baumwollhandrücken mit Klettverschluss. Durch die gute Passform universell einsetzbar. Sicherer Sitz durch Klettverschluss, sehr gute Qualität für gehobene Ansprüche. Größen: 8 – 11
VE 120



1167

Fahrer-Handschuhe

Nappaleder, ungefütert, natur,
Größen 8 – 11
VE 120 Paar



JUMBO-Handschuhe

Gefüttert, Größe 12, VE 120 Paar

1112 Jumbo – CBWA

Rindsplattleder, gelb

1103 Jumbo – PAWA

Schweinsnarbenleder, gelb



LADY-Handschuhe

VE 120 Paar

1109 Damen – CBWA

Rindsplattleder, gelb, gefüttert

1129 Damen – PAWA

Schweinsnarbenleder, gelb, gefüttert



1110

MINI-Handschuh

Spaltleder, gefüttert
Größen 7 + 8
VE 120 Paar



1133

Mini-Handschuh-Schlüsselanhänger



Nappaleder-Handschuhe

CE für geringe Risiken

1151

Vollnappa

Größen 7 – 11
VE 240



1238

Fahrradfahrer-Handschuh

Nappaleder mit Verstärkung,
Größen 8 – 10
VE 120



1155

Nappa mit BW-Trikotrücken

Größen 7 – 10
VE 240



101155

Nappa mit Köperrücken

Größen 7 – 10
VE 250



1159

Nappaleder-Handschuh

mit Spaltlederstulpe
Länge 35 cm
Größen 9 – 11
VE 120



1221

Nappaleder-Handschuh

Perforierter
Handrücken,
Innenhand-,
Daumen-
und
Zeige-
finger-
verstärkung,
Spaltleder-
stulpe.
Länge 30 cm
Größe 10
VE 120



CE CAT 2



Schätzlein OHG
Technischer Großhandel
Lichtlein 3
97475 Zeil a. Main
fon 09524 - 1248
fax 09524 - 7684
eMail info@schoetzlein.net
www.schoetzlein.net



1530

Mec Blue

Widerstandsfähiger Handschuh aus Synthetik-Leder in der Innenhand. Das weiche Synthetik-Leder und der elastische Handrücken bieten einen hervorragenden Sitz und exzellenten Tragekomfort. Innenhand zusätzlich mit gepolsterter Anti-Rutsch-Verstärkung aus PVC. Atmungsaktiver, geschäumter und elastischer Spandex-Rücken für eine perfekte Passform. Gepolsterter Knöchelschutz aus Lycra. Elastische und atmungsaktive Einsätze aus Lycra zwischen den Fingern. Sicherer Sitz durch elastischen Bund mit Klettverschluss.

Größen 8 (M) – 11 (XXL)
VE 72 Paar
UVE 6 Paar



1531

Mec Grey

Strapazierfähiger Handschuh aus Synthetik-Leder in der Innenhand. Das weiche Synthetik-Leder und der elastische Handrücken bieten einen hervorragenden Sitz und exzellenten Tragekomfort. Innenhand zusätzlich mit gepolsterter Anti-Rutsch-Verstärkung aus PVC. Atmungsaktiver und elastischer Spandex-Rücken für eine perfekte Passform. Gepolsterter Knöchelschutz. Zusätzlicher Schutz der Fingerknöchel durch Gummi-Protektoren. Elastische und atmungsaktive Einsätze aus Lycra zwischen den Fingern. Sicherer Sitz durch elastischen Bund mit Klettverschluss.

Größen 8 (M) – 11 (XXL)
VE 72 Paar
UVE 6 Paar



1536

Mec Gold

Universeller Handschuh aus Hirsch-Leder in der Innenhand. Das extrem weiche Hirsch-Leder und der elastische Spandex-Handrücken bieten einen hervorragenden Sitz, einen exzellenten Tragekomfort und ein optimales Tastgefühl. Atmungsaktiver, mit Schaum gepolsterter und elastischer Spandex-Rücken für eine perfekte Passform. Zeigefinger, Daumen und Fingerkuppen mit zusätzlicher Lederverstärkung. Elastische und atmungsaktive Einsätze aus Lycra zwischen den Fingern. Sicherer Sitz durch elastischen Bund mit Klettverschluss.

Größen 8 (M) – 11 (XXL)
VE 72 Paar
UVE 6 Paar



1537

Mec HiVi

Widerstandsfähiger Handschuh aus Synthetik-Leder in der Innenhand. Sichtbarer Schutz durch warnorange Spandex-Handrücken und 3M-Reflex-Protektoren. Das weiche Synthetik-Leder und der elastische Handrücken bieten einen hervorragenden Sitz und exzellenten Tragekomfort. Innenhand zusätzlich mit gepolsterter Anti-Rutsch-Verstärkung aus PVC. Atmungsaktiver, geschäumter und elastischer Spandex-Rücken für eine perfekte Passform. Gepolsterter und geschäumter Knöchelschutz aus reflektierenden 3M-Protektoren. Sicherer Sitz durch elastischen Bund mit Klettverschluss.

Größen 8 (M) – 11 (XXL)
VE 72 Paar
UVE 6 Paar



UVE 6 Paar im Verkaufdisplay



Paarweise im Blister verpackt

Schätzlein OHG
Technischer Großhandel
Lichtlein 3
97475 Zeil a. Main
fon 09524 - 1248
fax 09524 - 7684
eMail info@schoetzlein.net
www.schoetzlein.net



PU-Handschuhe

1520

PU-Handschuh – Die echte Alternative zum Narbenlederhandschuh!

Weicher, robuster und abriebfester PU-Handschuh, gelb, Baumwollhandrücken und -stulpe, Innenhand gefüttert.

Größe 10

VE 120

CE CAT 2



1521

PU-Handschuh – „Driver Style“

Polyurethan auf Nylonträgergewebe, Innenhand mit Baumwolle gefüttert. Handrücken aus Baumwoll-Körper-Gewebe, mit Gummizug, optimal weich und griffig, sehr gute Passform.

Größen 8 – 11

VE 100



1522

PU-Montage-Handschuh

Polyurethan auf Nylonträgergewebe, Innenhand mit Baumwolle gefüttert, Handrücken aus hochwertigem Polyamid-Gewebe. Elastischer Bund mit Klettverschluss, optimal weich und griffig, sehr gute Passform. Sehr gut geeignet für Sortier- und Montagearbeiten.

Größen 8 – 11

VE 100



1523

TOP-Empfehlung

PU-Montage-Handschuh – „Black and White“

Polyurethan auf Baumwollträgergewebe, elastischer Bund mit Klettverschluss. Handrücken aus hochwertigem Polyamid-Gewebe, hervorragend für Sortierarbeiten geeignet, griffig, perfekte Passform.

Größen 8 – 11

VE 100



Baumwoll-Handschuhe

CE für geringe Risiken

1190

Baumwoll-Trikot

Mittelschwere Ausführung, weiß gebleicht. Herrengröße VE 600



1195

Baumwoll-Trikot

Schwere Ausführung, weiß gebleicht, Schichteln. Größen 7 – 13 VE 600



1191

Baumwoll-Trikot

Mittelschwere Ausführung, weiß gebleicht. Damengröße VE 600



1290

Baumwoll-Trikot

Standard-Ausführung, rohweiß Herrengröße VE 600



1292

Baumwoll-Trikot

Schwere Ausführung, rohweiß Herrengröße VE 600



1291

Baumwoll-Trikot

Standard-Ausführung, rohweiß Damengröße VE 600



1293

Baumwoll-Trikot

Schwere Ausführung, rohweiß Damengröße VE 600



1295

Baumwoll-Trikot mit Micro-Bepunktung

Weiß gebleichter Baumwoll-Trikot-Handschuh mit einseitiger Micro-Bepunktung, sehr gute Passform Größen 7 – 10 VE 600



1197

Baumwoll-Trikot

Schwere Ausführung, Innenhand und Daumen gedoppelt, weiß gebleicht Größen 7 – 11 VE 300



Schätzlein OHG
Technischer Großhandel
Lichtlein 3
97475 Zeil a. Main
fon 09524 - 1248
fax 09524 - 7684
eMail info@schoetzlein.net
www.schoetzlein.net



Textil-Handschuhe / Ärmelschoner

CE für geringe Risiken

1198

Baumwoll-Jersey

Schwere Ausführung, innen aufgeraut, flauschig, Damen- und Herrengröße, VE 300



1298

Baumwoll-Jersey

Extra schwere 920 g-Qualität, innen aufgeraut, flauschig, Größen 10 + 13 VE 300

Baumwoll-Jersey

Schwere Ausführung, Innenhand komplett gedoppelt, weiß, VE 300



1296

Damengröße

1297

Herrengröße

1194

Baumwoll-Körperhandschuh

Strickbund Damen- und Herrengröße VE 300



1196

Baumwoll-Körperhandschuh

Schwarze PVC-Noppen, Strickbund Herrengröße VE 300



Baumwoll-Feinstrick-Handschuh

Nahtloser Handschuh mit Seitendäumen, daher angenehmer Tragekomfort, enganliegend und beidseitig tragbar. Sehr guter Unterziehhandschuh. VE 240



1402

Damengröße

1403

Herrengröße

Garten-Handschuhe

Baumwolle mit PVC-Noppen

1173

Herrengröße

VE 300

1174

Damengröße

VE 300



3334

Baumwoll-Ärmelschoner 40 cm

Schmutz- und Farbspritzschutz



1201

Fausthandschuhe aus Segeltuch

Für den Schutz vor Kälte und Wärme, beidseitig tragbar, schneller Einschlupf, Futter gedoppelt, dreilagig. Länge 26 cm Herrengröße VE 100



Schätzlein OHG
Technischer Großhandel
Lichtlein 5
97475 Zeil a. Main
fon 09524 - 1248
fax 09524 - 7684
eMail info@schoetzlein.net
www.schoetzlein.net



Polyamid-Baumwoll-Strickhandschuh

1301

Magic red – Top-Empfehlung

Polyamid-/Baumwoll-Strickhandschuh mit einseitiger Benoppung, schwere Qualität, gute Passform, geeignet für hohe mechanische Belastung, abrieb- und schnittfest, TOP-Griffsicherheit und Rutschfestigkeit

Größen 8, 9 + 11

VE 144



CE CAT 2



4.2.4.2.

1400

Feinstrick-Montage-Handschuh

Polyamid-Baumwolle mit einseitiger Benoppung, leichter und passgenauer Montage-Handschuh mit guten Schutzwerten. Platierte Stricktechnik, außen Polyamid und innen Baumwolle.

Größen 6 – 11

VE 240



CE CAT 2



1401

Feinstrick-Montage-Handschuh

Polyamid-Baumwolle, leichter und passgenauer Montage-Handschuh mit guten Schutzwerten. Platierte Stricktechnik, außen Polyamid und innen Baumwolle.

Größen 6–10

VE 240



CE CAT 2



1430

Feinstrick-Montage-Handschuh

Polyamid-Baumwolle mit einseitiger Benoppung, leichter und passgenauer Montage-Handschuh mit guten Schutzwerten, sehr griffficher, keine Fingerabdrücke. Platierte Stricktechnik, außen Polyamid und innen Baumwolle.

Farbe: Blau,

Größen 6 – 10,

VE 240



CE CAT 2



Schätzlein OHG
Technischer Großhandel
Lichtlein 5
97475 Zeil a. Main
fon 09524 - 1248
fax 09524 - 7684
eMail info@schoetzlein.net
www.schoetzlein.net



Nylon-Feinstrick-Handschuhe

Nylon-Feinstrick-Handschuh

Leichter und hochflexibler Handschuh aus fusselfarmen Polyamid-Fasern mit einseitiger Beschichtung, sehr griffsicher und rutschfest, hoher Tragekomfort, sehr gute Passform.

VE 240

1304 Damengröße

1305 Herrengröße

CE CAT 2



1306

Nylon-Feinstrick-Handschuh

Leichter und hochflexibler Handschuh aus fusselfarmen Polyamid-Fasern mit einseitiger Benoppung, sehr griffsicher und rutschfest, hoher Tragekomfort, sehr gute Passform.

Größen 7 – 11,

VE 240

CE CAT 2



1404

Nylon-Feinstrick-Handschuh

Leichter und hochflexibler Handschuh aus fusselfarmen Polyamid-Fasern, hoher Tragekomfort, sehr gute Passform.

Größen 7 – 11

VE 240



CE CAT 2



1436

Nylon-Baumwoll-Feinstrick-Handschuh

Elastischer und feiner Strickhandschuh mit einseitiger Mini-Punkt-Beschichtung.

Damen- und Herrengröße

VE 240



Schätzlein OHG
Technischer Großhandel
Lichtlein 3
97475 Zeil a. Main
fon 09524 - 1248
fax 09524 - 7684
eMail info@schoetzlein.net
www.schoetzlein.net



Baumwoll-Strickhandschuhe

Die Alternative zu Lederhandschuhen

Baumwoll-Strickhandschuh

Grau, sehr griffiger, beidseitig tragbar, angenehmer Tragekomfort und Passform.
VE 240



CE CAT 2



1420 Damengröße

1421 Herrengröße

Magic black

Baumwoll-Polyester-Strickhandschuh mit beidseitiger Benoppung, gute Passform, sehr griffiger und rutschfest, beidseitig tragbar.
VE 240



1302 Damengröße

1303 Herrengröße

Baumwoll-Strickhandschuh – Top-Empfehlung

Grau, mit einseitiger Benoppung, sehr griffiger und rutschfest, angenehmer Tragekomfort und Passform.
VE 240



CE CAT 2



1422 Damengröße

1423 Herrengröße

1426

Magic blue

Baumwoll-Polyester-Strickhandschuh, einseitig blaue Noppen, sehr griffiger und rutschfest.
Größen 7 – 11
VE 240



CE CAT 2



Baumwoll-Strickhandschuh

Grau, mit beidseitiger Benoppung, sehr griffiger und rutschfest, beidseitig tragbar, angenehmer Tragekomfort und Passform.
VE 240



CE CAT 2



1424 Damengröße

1425 Herrengröße

Baumwoll-Strickhandschuh

Rohweiß, mit beidseitiger Benoppung, schwere Qualität, sehr griffiger und rutschfest, beidseitig tragbar.
VE 144



1408 Damengröße

1409 Herrengröße

Schätzlein OHG
Technischer Großhandel
Lichtlein 3
97475 Zeil a. Main
fon 09524 - 1248
fax 09524 - 7684
eMail info@schoetzlein.net
www.schoetzlein.net



Strickhandschuhe

1323

Nitril Grip

Grobstrick-Handschuh mit Beschichtung aus abriebfestem und ölbeständigem Nitril, sehr griffiger und rutschfest, hoher Tragekomfort.

Größen 8 – 10

VE 144

CE CAT 2



1324

Latex Grip

Grobstrick-Handschuh mit Beschichtung aus abriebfestem Naturlatex, sehr griffiger und rutschfest, hoher Tragekomfort.

Größen 8 – 11

VE 144

CE CAT 2



1312

Red Wonder Grip

Strickhandschuh mit strukturierter Latexbeschichtung, Schutz gegen Schnitt und Stich, Strickbund.

Farbe: Rot

Größen 9 + 10

VE 100

CE CAT 2



4.1.3.2.



1320

CRISS-CROSS

Grobstrickhandschuh aus Acryl-Kunstfaser mit beidseitigem PVC-Waffelmuster.

Größen 9 – 11

EN 388

VE 144

CE CAT 2



Schätzlein OHG
Technischer Großhandel
Lichtlein 5
97475 Zeil a. Main
fon 09524 - 1248
fax 09524 - 7684
eMail info@schoetzlein.net
www.schoetzlein.net



1440

Aramid/Fiberglas Strickhandschuh mit Nitril-Beschichtung

Die Fiberglas-Faser bietet eine hohe Schnittfestigkeit bei gleichzeitig gutem Hitzeschutz durch die Aramid-Faser. Ausgezeichnetes Tastgefühl und optimale Passform. Besonders für Glasarbeiten geeignet. Sehr griffsichere und rutschfeste Handfläche mit schwarzer Nitril-Beschichtung, vermeidet Fingerabdrücke.

Farbe: Gelb/Schwarz
Größen 7 (S) – 11 (XXL)
VE 60



CE CAT 2



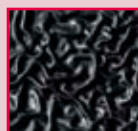
3.5.3.1. X.1.X.X.4.X.

1450

Feinstrick-Handschuh mit Latex-Beschichtung

Die Spezialfaser garantiert eine erhöhte Schnittfestigkeit bei gleichzeitig ausgezeichnetem Tastgefühl und optimaler Passform. Sehr griffsichere Handfläche mit schwarzer Latex-Beschichtung, TOP-Rutschfestigkeit. Besonders für Präzisionsarbeiten geeignet.

Farbe: Grau meliert
Größen 7 (S) – 11 (XXL)
VE 60



CE CAT 2



4.3.4.3.

1325

Feinstrick-Handschuh mit PU-Beschichtung

Die Spezialfaser garantiert eine erhöhte Schnittfestigkeit bei gleichzeitig ausgezeichnetem Tastgefühl und optimaler Passform. Besonders für Präzisionsarbeiten geeignet. Sehr griffsichere Handfläche mit Polyurethan-Beschichtung, vermeidet Fingerabdrücke, TOP-Rutschfestigkeit, fusselfrei.

Farbe: Weiß
Größen 7 (S) – 11 (XXL)
VE 60



CE CAT 2



4.3.4.2.

1326

Feinstrick-Handschuh mit PU-Beschichtung grau

Die Spezialfaser garantiert eine erhöhte Schnittfestigkeit bei gleichzeitig ausgezeichnetem Tastgefühl und optimaler Passform. Besonders für Präzisionsarbeiten geeignet. Sehr griffsichere Handfläche mit Polyurethan-Beschichtung, vermeidet Fingerabdrücke, TOP-Rutschfestigkeit, fusselfrei.

Farbe: Grau
Größen 7 (S) – 11 (XXL)
VE 60



CE CAT 2



Schätzlein OHG
Technischer Großhandel
Lichtlein 5
97475 Zeil a. Main
fon 09524 - 1248
fax 09524 - 7684
eMail info@schoetzlein.net
www.schoetzlein.net



Strickhandschuhe

mit Latex- und Polymerbeschichtung

1454

Nylon-Feinstrick-Handschuh mit Latex-Beschichtung

Nylon-Feinstrick-Handschuh, grau, mit schwarzer schrumpfgerauter Latex-Beschichtung. Dieser Handschuh bietet eine TOP-Griffbarkeit und ist besonders für Montage- und Sortierarbeiten geeignet.

Größen 7 – 11
VE 144



CE CAT 2



1459 NEU

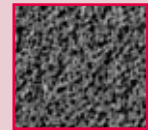
Nylon-Feinstrick-Handschuh mit Mikro-Schaum-Latex-Beschichtung

Nylon-Feinstrick-Handschuh, grau, mit schwarzer Mikro-Schaum-Latex-Beschichtung. Der Handschuh bietet einen hervorragenden Nass- und Trockengriff und ist durch seine weiche speziell aufgeschäumte Beschichtung sehr angenehm zu tragen.

Größen 7 – 11
VE 144



CE CAT 2



1455

Fleece-Strickhandschuh mit Latex-Beschichtung

Top Fleece-Handschuh, innen geflauscht. Als Kälteschutzhandschuh hervorragend geeignet. Die schwarze schrumpfgeraute Latex-Beschichtung bietet optimalen Grip bei Nässe, daher ideal als Winterhandschuh einsetzbar.

Größen 9 – 11
VE 144



CE CAT 2



1480

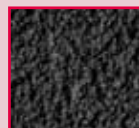
Baumwoll-Feinstrick-Handschuh mit Polymer-Beschichtung

Baumwoll-Feinstrick-Handschuh, grau mit schwarzer Polymer-Beschichtung. Die geraute und flüssigkeitsabweisende Oberfläche gewährleistet einen sehr guten Trocken- und Nassgriff. Sicherer Sitz durch elastischen Bund und individuell einstellbaren Klettverschluss.

Größen 6 – 11
VE 144



CE CAT 2



Schätzlein OHG
Technischer Großhandel
Lichtlein 3
97475 Zeil a. Main
fon 09524 - 1248
fax 09524 - 7684
eMail info@schoetzlein.net
www.schoetzlein.net



Feinstrick-Handschuhe

mit PU-Beschichtung

1322

Feinstrick-Handschuh mit PU-Beschichtung

Ausgezeichnetes Tastgefühl und optimale Passform, besonders für Präzisionsarbeiten geeignet. Sehr grifffichere Handfläche mit Polyurethan-Beschichtung, vermeidet Fingerabdrücke, TOP Rutschfestigkeit, fussselfrei.

Größen 6 (S) – 11 (XXXL)

VE 300

Solidstar

CE CAT 2



1327

Feinstrick-Handschuh mit PU-Beschichtung grau

Ausgezeichnetes Tastgefühl und optimale Passform, besonders für Präzisionsarbeiten geeignet. Sehr grifffichere Handfläche mit Polyurethan-Beschichtung, vermeidet Fingerabdrücke, TOP Rutschfestigkeit, fussselfrei.

Größen 6 (S) – 11 (XXXL),

VE 300

Solidstar

CE CAT 2



101322

Nylon-Feinstrick-Handschuh mit DMF-freier PU-Beschichtung

Nylon-Feinstrickhandschuh, weiß, mit weißer DMF-freier PU-Beschichtung. Dieser Handschuh ist ideal für alle Arbeiten mit hohen Anforderungen an das Tastgefühl und ist besonders für die Feinmontage geeignet. Die PU-Beschichtung sorgt für eine exzellente Griffigkeit.

Größen 6 – 11

VE 300

LeikaTech

CE CAT 2



101327

Nylon-Feinstrick-Handschuh mit DMF-freier PU-Beschichtung

Nylon-Feinstrick-Handschuh, grau, mit grauer DMF-freier PU-Beschichtung. Dieser Handschuh ist ideal für alle Arbeiten mit hohen Anforderungen an das Tastgefühl und ist besonders für die Feinmontage geeignet. Die PU-Beschichtung ist schmutzunempfindlich und sorgt für eine exzellente Griffigkeit.

Größen 6 – 11

VE 300

LeikaTech

CE CAT 2



Schätzlein OHG

Technischer Großhandel
Lichtlein 3
97475 Zeil a. Main

fon 09524 - 1248
fax 09524 - 7684
eMail info@schoetzlein.net
www.schoetzlein.net



Feinstrick-Handschuhe

mit PU-Beschichtung

1492

„LeiKaTech Ultra-Lite“ Nylon-Feinstrick-Handschuh mit PU-Beschichtung

Der neue, extrem dünne und ultraleichte Handschuh bietet neben exzellentem Tragekomfort ein herausragendes Tastgefühl – selbst bei sehr anspruchsvollen Feinarbeiten, die Präzision erfordern.

Größen 7 – 10
VE 144

LeiKaTech

CE CAT 2



1328

Feinstrick-Handschuh Fingerkuppen mit PU-Beschichtung

Für ausgezeichnetes Tastgefühl im Fingerbereich, optimale Passform, besonders für Präzisionsarbeiten geeignet, atmungsaktiv, fusselfrei, vermeidet Fingerabdrücke.

Farbe: Weiß
Größen 7 (S) – 11 (XXL)
VE 300

CE CAT 2



1490

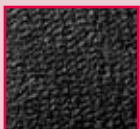
Nylon-Feinstrick-Handschuh mit DMF-freier PU-Beschichtung

Nylon-Feinstrick-Handschuh, grau, mit schwarzer wassergelöster und DMF-freier PU-Beschichtung. Dieser Handschuh ist ideal für alle Arbeiten mit hohen Anforderungen an das Tastgefühl und ist besonders für die Feinmontage geeignet. Die spezielle PU-Beschichtung ist schmutzunempfindlich und sorgt für einen exzellenten Nass- und Trockengriff.

Größen 7 – 10
VE 144

Solidstar

CE CAT 2



1491

Nylon-Feinstrick-Handschuh mit DMF-freier PU-Beschichtung + Noppen

Nylon-Feinstrick-Handschuh, grau, mit schwarzer wassergelöster und DMF-freier PU-Beschichtung. Dieser Handschuh ist ideal für alle Arbeiten mit hohen Anforderungen an das Tastgefühl und ist besonders für die Feinmontage geeignet. Die spezielle PU-Beschichtung ist schmutzunempfindlich und sorgt für einen exzellenten Nass- und Trockengriff. Die Abriebfestigkeit wird durch die Nitril-Benoppung nochmals optimiert.

Größen 7 – 10
VE 144

Solidstar

CE CAT 2



Schätzlein OHG
Technischer Großhandel
Lichtlein 3
97475 Zeil a. Main
fon 09524 - 1248
fax 09524 - 7684
eMail info@schoetzlein.net
www.schoetzlein.net



Feinstrick-Handschuhe

mit Beschichtung

1464 TOP-Empfehlung

Nylon-Feinstrickhandschuh mit Nitril-Grip-Beschichtung

Nylon-Feinstrick-Handschuh, grau, mit schwarzer gesandeter Nitril-Beschichtung. Die Premium-Grip-Oberfläche bietet für trockene, feuchte oder leicht ölige Arbeiten eine hervorragende Grifffigkeit. Feuchtigkeit bildet keinen Film auf der undurchlässigen und rauen Oberfläche. Optimale Passform und gutes Tastgefühl.

Größen 7 – 11
VE 144

Solidstar



CE CAT 2



1469 NEU

Nylon Feinstrick-Handschuh mit Mikro-Schaum-Nitril-Beschichtung, gesandet

Nylon-Feinstrick-Handschuh, grau, mit schwarzer Mikro-Schaum-Nitril-Beschichtung. Die gesandete Oberfläche bietet eine noch sicherere Grifffigkeit. Der Handschuh ist durch seine weiche, speziell aufgeschäumte Beschichtung sehr angenehm zu tragen und bietet ein hervorragendes Tastgefühl.

Größen 7 – 11
VE 144

Solidstar



CE CAT 2



1465

Nylon-Doppelstrick-Handschuh mit Nitril-Beschichtung

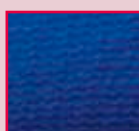
Doppelt gestricktes Nylon-Trägergewebe, weiß mit blauer Nitril-Beschichtung. Hervorragender Allzweck-Handschuh, optimale Passform, für Präzisionsarbeiten, bestens geeignet für Industrie und Handwerk.

Größen 7 – 11
VE 144

LeikaTech



CE CAT 2



1427

Nylon-Feinstrick-Handschuh mit Nitril-Beschichtung

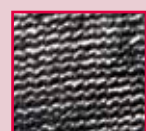
Nylon-Feinstrick-Handschuh, grau, mit schwarzer Nitril-Beschichtung. Hervorragendes Tastgefühl, besonders für die Feinmontage geeignet. Die Nitril-Beschichtung ist schmutzunempfindlich und sorgt für einen sehr guten Griff und eine ausgezeichnete Rutschfestigkeit.

Größen 7 – 10
VE 240

Solidstar



CE CAT 2



Schützlein OHG
Technischer Großhandel
Lichtlein 3
97475 Zeil a. Main
fon 09524 - 1248
fax 09524 - 7684
eMail info@schoetzlein.net
www.schoetzlein.net



Feinstrick-Handschuhe

mit Nitril-Beschichtung

1460 TOP-Empfehlung

Nylon-Doppelstrick-Handschuh mit atmungsaktiver Nitril-Schaum-Beschichtung

Doppelt gestricktes Nylon-Trägergewebe, weiß mit grauer Nitril-Schaum-Beschichtung. Optimale Passform, atmungsaktiv, für trockene oder leicht ölige Arbeiten in Industrie und Handwerk bestens geeignet.

Größen 7 – 11
VE 144

LeikaTech



CE CAT 2



1329

Nylon-Feinstrick-Handschuh mit Nitril-Schaum-Beschichtung

Hervorragendes Tastgefühl, besonders für Feinmontagen geeignet. Die Nitril-Schaum-Beschichtung sorgt für einen sehr guten und weichen Griff und bietet eine bessere Rutschfestigkeit.

Größen 6 – 11
VE 240

Solidstar



CE CAT 2



1429

Nylon-Feinstrick-Handschuh mit Nitril-Schaum-Beschichtung

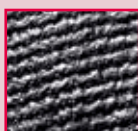
Nylon-Feinstrick-Handschuh, grau, mit schwarzer Nitril-Schaum-Beschichtung. Dieser Handschuh bietet ein hervorragendes Tastgefühl und ist besonders für die Feinmontage geeignet. Die spezielle Nitril-Schaum-Beschichtung ist schmutzunempfindlich und sorgt für einen sehr guten und weichen Griff und sehr hohe Rutschfestigkeit.

Größen 7 – 11
VE 240

Solidstar



CE CAT 2



1428

Nylon-Feinstrick-Handschuh mit Nitril-Schaum-Beschichtung, genoppt

Nylon-Feinstrick-Handschuh, grau, mit schwarzer Nitril-Schaum-Beschichtung und PVC-Noppen. Dieser Handschuh bietet ein hervorragendes Tastgefühl und ist besonders für die Feinmontage geeignet. Die spezielle Nitril-Schaum-Beschichtung ist schmutzunempfindlich und sorgt für einen sehr guten und weichen Griff. Die aufgetragenen PVC-Noppen optimieren die sehr hohe Griffbarkeit.

Größen 7 – 11
VE 240

Solidstar



CE CAT 2



Schätzlein OHG
Technischer Großhandel
Lichtein 3
97475 Zeil a. Main
fon 09524 - 1248
fax 09524 - 7684
eMail info@schoetzlein.net
www.schoetzlein.net



1340

Nitril gelb

Strickbund, sehr flexible Nitrilbeschichtung, ausgezeichnetes Tastgefühl, sehr griffsicher und rutschfest, hoher Tragekomfort, Handrücken teilbeschichtet.
Größen 6 – 11
VE 144



CE CAT 2



1360

Nitril TOP orange

Strickbund, sehr flexible und abriebfeste Nitrilbeschichtung auf Baumwollgewebe aus qualitativ hochwertigen Materialien, hervorragender Trocken- und Nassgriff, ausgezeichnetes Tastgefühl, Handrücken teilbeschichtet.
Größen 6 – 11
VE 144



CE CAT 2



1342

Nitril – Lite blau

Strickbund, mit kräftigem Baumwolltrikotfutter, flexible und abriebfeste Nitrilbeschichtung, hervorragender Trocken- und Nassgriff, ausgezeichnetes Tastgefühl, Handrücken teilbeschichtet.
Größen 7 – 10
VE 144



CE CAT 2



1343

Nitril blau

Robuster Handschuh mit starker Nitrilbeschichtung und Baumwoll-Jersey-Futter, geeignet für Umgang mit rauen und abriebintensiven Materialien, hervorragende Reißfestigkeit, Strickbund teilbeschichtet:
Größen 8 – 10
vollbeschichtet:
Größe 10
VE 144



CE CAT 2



1344

Nitril blau

Robuster Handschuh mit starker Nitrilbeschichtung und Baumwoll-Jersey-Futter, geeignet im Umgang mit rauen und abriebintensiven Materialien, hervorragende Reißfestigkeit, Stulpe teilbeschichtet:
Größen 8 – 10
vollbeschichtet:
Größe 10
VE 144



CE CAT 2



1345

Nitril braun

Baumwollhandrücken, atmungsaktiv,
Länge 27 cm
Größe 10
VE 144



CE CAT 2



Schätzein OHG
Technischer Großhandel
Lichten 3
97475 Zeil a. Main
fon 09524 - 1248
fax 09524 - 7684
eMail info@schoetzein.net
www.schoetzein.net



1350

Nitril gelb

Strickbund, aus preiswerteren Materialien, ausgezeichnetes Tastgefühl, sehr griffig und rutschfest, Handrücken teilbeschichtet.
Größen 7 – 11
VE 144



CE CAT 2



1351

Nitril gelb – vollbeschichtet

Strickbund, aus preiswerteren Materialien, ausgezeichnetes Tastgefühl, sehr griffig und rutschfest, vollbeschichtet.
Größen 7 – 10
VE 144



CE CAT 2



1353

Nitril blau

Robuster Nitrilhandschuh aus preiswerteren Materialien, geeignet im Umgang mit rauen und abriebintensiven Materialien, Strickbund teilbeschichtet.
Größen 8 – 11
VE 144



CE CAT 2



101353

Nitril blau

Strickbund, vollbeschichtet.
Größe 10
VE 144



CE CAT 2



1354

Nitril blau

Robuster Nitrilhandschuh aus preiswerteren Materialien, geeignet im Umgang mit rauen und abriebintensiven Materialien, Stulpe teilbeschichtet.
Größen 8 – 11
VE 144



CE CAT 2



101354

Nitril blau

Stulpe, vollbeschichtet.
Größe 10
VE 144



CE CAT 2



Schützlein OHG
Technischer Großhandel
Lichten 5
97475 Zeil a. Main
fon 09524 - 1248
fax 09524 - 7684
eMail info@schoetzlein.net
www.schoetzlein.net



Vinyl- und Einweg-Handschuhe

Vinyl-Handschuh

Aus robustem Kunstleder, gelb, Innenhand gefüttert. VE 120



- 1510** Herrengröße 10
- 1508** Größe 8
- 1509** Größe 9
- 1512** Größe 12

1545

Vinyl-Handschuh, verstärkt

Aus robustem Kunstleder, grau, Innenhand-, Daumen- und Zeigfingerverstärkung, Innenhand gefüttert. Größe 10 VE 120



1542

Vinyl-Handschuh, gesandet

Aus griffigem Kunstleder, grau, gesandet, runde Innenhandverstärkung, Innenhand gefüttert. Größe 10 VE 120



1180

PE-Einweg-Handschuh

Folie mit Schweißnaht, aus Polyethylen, transparent, Damen- und Herrengröße. VE 1000 Stück



Größentabelle Einweg-Handschuhe

S	M	L	XL
6 – 6,5	7 – 7,5	8 – 8,5	9 – 9,5

Einweg-Handschuhe aus Latex, Vinyl oder Nitril

Beidseitig tragbar, nahtlos VE 1000 Stück (10 Spenderboxen à 100 Stück). Größen S – XL

- 1185** Latex gepudert
- 1186** Vinyl gepudert
- 1187** Nitril puderfrei
- 1188** Latex puderfrei
- 1189** Vinyl puderfrei



Schätzlein OHG
Technischer Großhandel
Lichten 5
97475 Zeil a. Main
fon 09524 - 1248
fax 09524 - 7684
eMail info@schoetzlein.net
www.schoetzlein.net



Nitril-, Latex- und Neopren-Handschuhe

1341

Chemikalien-Handschuh

Nitril TOP grün, velourisiert, geeignet für Lebensmittelkontakt, Waffelmuster in der Innenhand. Länge 33 cm Größen 7 – 11 VE 144



CE CAT 3



1347

Chemikalien-Schutzhandschuh

Nitril, grün, velourisiert, Hammerschlagfinish. Länge 33 cm Größen: 7 (S) – 11 (XXL) VE 144



CE CAT 3



1366

Nitril gelb – vollbeschichtet

Sehr gutes Tastgefühl, sehr griffiger und rutschfest. Länge 33 cm Größen 8 – 10 VE 144



CE CAT 2



1362

Neopren-Handschuh

Öl- und fettbeständig. Länge 32 cm VE 144 Größen 7 – 10



CE CAT 3



1358

Industrie- und Haushalts-Handschuh aus Naturlatex

Hochwertige Industriequalität aus Naturgummi mit Baumwollvelourisierung, hervorragendes Gefühl, sehr reißfest, geeignet für Lebensmittelkontakt Farbe: Gelb Länge 30 cm Größen S – XL VE 144



CE CAT 2



1365

Heveaprene-Handschuh

Hochwertige Velourisierung, Naturlatexhandschuh mit Neopren-Überzug im Handbereich, geeignet für Lebensmittelkontakt. Farbe: Blau/Gelb Länge ca. 30 cm EN 374 Größen 8 (L) – 10 (XXL) VE 144



CE CAT 2



Schätzlein OHG
Technischer Großhandel
Lichtlein 3
97475 Zell a. Main
fon 09524 - 1248
fax 09524 - 7684
eMail info@schoetzlein.net
www.schoetzlein.net



PVC- und Latex-Handschuhe

PVC grün gesandet

vollbeschichtet
VE 72

CE CAT 3



1371 Länge 27 cm
Größe 10

1184

Latex Super-Blue rough

Geraute Handfläche mit
Baumwollstrickfutter.

Länge 30 cm,
Größen 8 – 11,
VE 144



CE CAT 2



1183

Latex Super-Blue smooth

mit Baumwollstrickfutter,

Länge 30 cm
Größen 8 – 11
VE 144



CE CAT 2



1372 Länge 35 cm
Größen 9 + 10

1384 Länge 40 cm
Größe 10



1370

PVC grün gesandet

Mit Strickbund,
Handrücken
teilbeschichtet.
Länge 24 cm
Größe 10
VE 72



CE CAT 2



Latex schrumpfgeraut

VE 120



1181 mit Strickbund

1182 mit Stulpe

Schützlein OHG
Technischer Großhandel
Lichtlein 3
97475 Zeil a. Main
fon 09524 - 1248
fax 09524 - 7684
eMail info@schoetzlein.net
www.schoetzlein.net



PVC-Handschuhe

PVC-Handschuh rotbraun



1175 Länge 27 cm

VE 120



1375 Länge 27 cm

CE CAT 3, VE 120



1176 Länge 35 cm

VE 120



1376 Länge 35 cm

Größen 9 + 10, CE CAT 3, VE 120



1177 Länge 45 cm

VE 72



1377 Länge 45 cm

CE CAT 3, VE 72



1379 Länge 60 cm

CE CAT 3, VE 36



1179 Länge 60 cm

Mit angeschweißter Stulpe und Gummizug.

CE CAT 3, VE 36



PVC-Handschuh

Rotbraun mit Strickbund

VE 120

1178 Handrücken teilbeschichtet

1378 Handrücken vollbeschichtet



1385

PVC-Handschuh granuliert

Schwarz, höherer Schnittschutz aufgrund des groben Granulates, hervorragender Nass- und Trockengriff.

Länge 27 cm

Größe 10

VE 72



Schnitt-/Hitzeschutz-Handschuhe

1310

KEVLAR®-Grobstrick

Guter Schnittschutz,
guter Hitzeschutz.
Größen 8 – 10
VE 120, UVE 12



CE CAT 2



KEVLAR® – mit Noppen

Guter Schnittschutz, gute Abriebfestigkeit,
erhöhte Griffigkeit.
Größen 8 – 10
VE 120, UVE 12



1311

Beidseitige Punktbenoppung,
beidseitig tragbar

1316

Einseitige Punktbenoppung

CE CAT 2



1318

KEVLAR®-Grobstrick-Handschuh

Mittelschwerer Paraaramid/Kevlar®-Handschuh für höhere Standzeiten
und besseren Schnittschutz,
guter Hitzeschutz.
Größen 8 – 10
VE 10



CE CAT 2



1313

KEVLAR®-Grobstrick

Mit Daumenbeugenverstärkung aus Nitril und mit Benoppung, extra langer
Strickbund als Pulsschutz.
Größen 7 – 10,
VE 180, UVE 12



CE CAT 2



1314

KEVLAR®-Feinstrick-Handschuh mit Nitril-Beschichtung

KEVLAR® mit schwarzer Nitril-Beschichtung. Bietet extrem guten Schnitt-
schutz und hervorragendes Tastgefühl, besonders für Feinmontagen geeig-
net. Die Nitril-Beschichtung
sorgt für einen
sehr guten Griff.
Größen 8 – 10
VE 120, UVE 12



CE CAT 2



1315

KEVLAR®- mit Latex-Beschichtung

KEVLAR®-Strickhandschuh mit blauer Beschichtung aus abriebfestem Natur-
latex, bietet mehr Schnitt- und Stichfestigkeit, sehr griffsicher und rutschfest.
Größen 8 – 10,
VE 100, UVE 10



CE CAT 2



Schätzlein OHG
Technischer Großhandel
Lichtlein 5
97475 Zeil a. Main
fon 09524 - 1248
fax 09524 - 7684
eMail info@schoetzlein.net
www.schoetzlein.net



Schnitt-/Hitzeschutz-Handschuhe/ Armschutz

1317

KEVLAR®/Strickhandschuh mit Spaltlederbesatz

Sehr guter Schnittschutz, gute Abriebfestigkeit, hervorragende Griffbarkeit.

Größen 8 – 11
VE 120, UVE 12



CE CAT 2



1419

KEVLAR®/Paraaramid BW-Doppelstrick-Handschuh

Mit zusätzlichem Baumwollstrickfutter, rundgestrickt, TOP-Schnitt- und Wärmeschutz, 24 cm, beidseitig tragbar. Herrengroße



KEVLAR®-Unterarmschutz

Feingestrickte, atmungsaktive und enganliegende Armschützer. Flexibel mit angenehmem Tragekomfort und hohen Standzeiten. Bieten den idealen Schnittschutz für mittelschwere Risiken sowie guten Schutz gegen Kontakt- und Strahlungshitze. Sonderanfertigungen auf Anfrage.

3335 ohne Daumenloch
Länge 25 cm

3336 mit Daumenloch
Länge 35 cm

3337 mit Daumenschlaufe
Länge 53 cm

3338 mit Daumenloch
Länge 30 cm



KEVLAR®/Paraaramid-Handschuhe

KEVLAR® ist belastbar bis ca. 500°C, abriebfest und bietet zusätzlich einen extrem guten Schnittschutz.

1410 Fauster – Gewebe
30 cm, beidseitig tragbar, Herrengroße

1411 Fauster – Gewebe
40 cm, beidseitig tragbar, Herrengroße

1412 Fauster – Schlinge
40 cm, beidseitig tragbar, Herrengroße



1413 3-Finger – Gewebe
30 cm, einseitig tragbar, Herrengroße

1414 3-Finger – Schlinge
40 cm, einseitig tragbar, Herrengroße

1415 5-Finger – Gewebe
30 cm, einseitig tragbar, Herrengroße



1416 5-Finger – Gewebe
40 cm, einseitig tragbar, Herrengroße

1417 5-Finger – Schlinge
30 cm, einseitig tragbar, Herrengroße

1418 5-Finger – Schlinge
40 cm, einseitig tragbar, Herrengroße



Schätzlein OHG
Technischer Großhandel
Lichtlein 3
97475 Zeil a. Main
fon 09524 - 1248
fax 09524 - 7684
eMail info@schoetzlein.net
www.schoetzlein.net



Ganzleder-Handschuhe/Bekleidung

CE für geringe Risiken

1224

5-Finger-Kombi naturfarben

Innenhand Narbenleder,
Handrücken und
Stulpe Spaltleder,
Länge 35 cm
prEN 12477B
VE 120



1225

5-Finger Spaltleder

natur
Länge 35 cm
prEN 12477A
VE 120



1223

5-Finger-Kombi naturfarben

wie 1224, jedoch Länge 30 cm
VE 120

CE CAT 2



CE CAT 2



1228

Ganzleder-Handschuh FW-Kombi

Mit Innenhandverstärkung und Knöchelschutz
Länge 35 cm
VE 100



Schweißer-Anzug

Größen 46 – 62

3346 Jacke

Narbenleder

3446 Hose

Narbenleder

3546 Jacke

Spaltleder

3646 Hose

Spaltleder

3330 Gamasche



3330

Schutzärmel

Schützlein OHG
Technischer Großhandel
Lichtlein 3
97475 Zeil a. Main
fon 09524 - 1248
fax 09524 - 7684
eMail info@schoetzlein.net
www.schoetzlein.net



Ganzleder-Handschuhe

1232

Sebatanleder-Handschuh

5-Finger Spaltleder, 35 cm, hitzebeständiger Lederhandschuh mit wärmeisolierendem Spezialfutter.
VE 60



1234

Sebatanleder-Handschuh

5-Finger Spaltleder, 40 cm, hitzebeständiger Lederhandschuh mit Kevlarfutter®.
VE 50



1231

Spaltleder-Handschuh

mit Ganzfütterung
Länge 35 cm
prEN 12477A
VE 60



1233

TOP-Rindkernspaltleder-Handschuh

5-Finger Spaltleder, komplett gefüttert, Länge 35 cm, EN 12477-A+B.
VE 60



Schätzlein OHG
Technischer Großhandel
Lichtlein 5
97475 Zeil a. Main
fon 09524 - 1248
fax 09524 - 7684
eMail info@schoetzlein.net
www.schoetzlein.net



3120

Segeltuchschürze, rotbraun

mit Bauchverstärkung
aus Segeltuch,
Kordeln in Ösen
Größe ca. 80 x 100 cm
VE 50



3124

Segeltuchschürze

wie 3120, jedoch
Bauchverstärkung
aus Leder
VE 50



3150

Tischler-/Gärtnerschürze

mit Brusttasche
Größe ca. 80 x 100 cm
VE 50



3300

Spaltlederschürze

ca. 80 x 100 cm
Lederkreuzberiemung
VE 25

3306

Narbenlederschürze

ca. 80 x 100 cm
Lederkreuzberiemung
VE 25

3304

Schurzfell

lieferbar in diversen
Größen und Lederarten

3307

wie 3306,
jedoch deutsches
Qualitätsfabrikat



PVC-Schürzen für Nassbereich

Größe 90 x 120 cm

3201

Farben: Schwarz und Weiß

VE 20

3151

Säureschutzschürze mit Gewebeeinlage

Verstärkt aus unempfindlichem, widerstandsfähigem
Polyestergewebe. Mit hoher Einreiß- und Weiterreißfestig-
keit, sehr flexibel, leicht und angenehm zu tragen,
mit verstärkten eingeschweißten Plastik-Ösen,
Nacken- und Seitenbänder aus Polyester-Körperband,
80 x 100 cm. Farbe: Schwarz, VE 10 Stück im PE-Beutel.



Schätzlein OHG
Technischer Großhandel
Lichtlein 5
97475 Zeil a. Main
fon 09524 - 1248
fax 09524 - 7684
eMail info@schoetzlein.net
www.schoetzlein.net



Winter-Handschuhe

1165

Polsterleder TOP-Winter

Nur helle Farben sortiert, Innenhandverstärkung, Strickbund, komplett mit Molton-Futter.

Größe 11

VE 120



1118

Polsterleder

mit Acryl-Webpelzfutter

Größe 11

VE 60/72



1525

PU-Handschuh / 131 PU-WA

Die echte Alternative zum Narbenlederhandschuh!

Weicher, robuster und abriebfester PU-Handschuh, gelb, Baumwollhandrücken, elastischer Strickbund, komplett mit Molton-Futter.

Größe 11

VE 120



1527

PU-Handschuh / 88 PU-WAA

Die echte Alternative zum Narbenlederhandschuh!

Weicher, robuster und abriebfester PU-Handschuh, gelb, Baumwollhandrücken und -stulpe, komplett mit Teddyfutter.

Größe 11

VE 60



Schätzlein OHG
Technischer Großhandel
Lichtlein 5
97475 Zeil a. Main
fon 09524 - 1248
fax 09524 - 7684
eMail info@schoetzlein.net
www.schoetzlein.net



Winter-Handschuhe

1114

Rindspaltleder gelb 131 CBWA
mit Strickbund, Größe 11, VE 120

1115

Schweinsnarbenleder gelb 131 PAWA
mit Strickbund, Größe 11, VE 120



CE

1117

Schweinsnarbe gelb
mit Acrylfutter,
Größe 11
VE 60



CE

1162

Damen-Winterhandschuh
Schweinsnarbenleder, gelb, mit Acrylfutter im Handschuh
und Moltonfutter im Strickbund, Damengröße,
VE 60



CE

1161

TOP-Schweinsnarbenleder
gelb, mit Filzfutter,
Gr. 11
VE 60



CE

Schätzlein OHG
Technischer Großhandel
Lichtlein 5
97475 Zeil a. Main
fon 09524 - 1248
fax 09524 - 7684
eMail info@schoetzlein.net
www.schoetzlein.net



Winter-Handschuhe

1164

Rindnarbenleder-Handschuh mit Thinsulate™-Futter

TOP-Rindnarbenleder, natur, Zeigefinger Leder, Doppelnaht, Strickbund, Innenhand und Handrücken komplett mit Thinsulate™-Futter.

Größe 11

VE 60



CE CAT 2



1169

Rindkernspaltleder-Handschuh mit Thinsulate™-Futter

TOP-Rindkernspaltleder, braun, innen mit flauschigem und wärmeisolierendem Thinsulate™-Futter, Schutz vor Kälte und Wärme.

Größe 10 1/2

VE 60



CE CAT 2



1160

Thinsulate™-Winterhandschuh

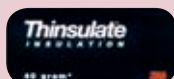
TOP-Schweinsnarbenleder, gelb, innen mit flauschigem und wärmeisolierendem Thinsulate™-Futter.

Größe 10 1/2

VE 60



CE CAT 2



1163

TOP-Schweinsnarbenleder „Mammut Winter“

Schweinsnarbenleder, gelb, komplett mit Schaumfutter.

Größe 11

VE 60



Schützlein OHG
Technischer Großhandel
Lichtlein 5
97475 Zeil a. Main
fon 09524 - 1248
fax 09524 - 7684
eMail info@schoetzlein.net
www.schoetzlein.net



1355

Nitril blau/Winter

Robuster Handschuh mit starker Nitrilbeschichtung und Thermo-Schaumfütterung. Geeignet im Umgang mit rauen und abriebintensiven Materialien, Stulpe, vollbeschichtet.

Größe 11
VE 72



CE CAT 2



1348

Nitril-Kautschuk-Handschuh – Top-Empfehlung

Nitrilbeschichtetes Gewebe mit Baumwoll-Jerseyfutter. Größe 10
VE 144



CE CAT 2



1373

Orange-Snow-Grip, EN 388 + 511

PVC-Handschuh mit Schaumisolierung, leuchtorange, Strickbund, vollbeschichtet, gesandet.

Größe 10
VE 36



1374

Orange-Snow-Grip, EN 388 + 511 + 374

PVC-Handschuh mit Schaumisolierung, leuchtorange, 35 cm, vollbeschichtet, gesandet.

Größe 10
VE 36



Schätzlein OHG
Technischer Großhandel
Lichtlein 5
97475 Zeil a. Main
fon 09524 - 1248
fax 09524 - 7684
eMail info@schoetzlein.net
www.schoetzlein.net



Winter-Handschuhe

1529 NEU

LeiKaTech – Cold

Spezielle Polyurethan Beschichtung auf Baumwoll-Trägergewebe, atmungsaktiv, extrem weich und komfortabel zu tragen. Bis 30° waschbar, voll gefüttert – thermoisoliert. Hohe Flexibilität, sehr griffig.

Größen 8 – 11
VE 60



1166

Fahrer-/Seglerhandschuh

Aus weichem, hochwertigem Nappaleder, komplett mit Molton gefüttert, mit verstellbarem Riegel auf dem Handrücken.

Farbe: Beige
Größe 10
VE 60



1458 TOP-Empfehlung

Thermo-Acryl-Schlingenhandschuh

Strickhandschuh aus innen angerautem Acryl-Schlingengewebe mit schrumpfgerauter Latex-Beschichtung. Sehr guter Kälteschutz, hoher Nass- und Trockengriff, erhöhte Sichtbarkeit durch neongelbes Trägermaterial.

Größen 9 – 11
VE 72



CE CAT 2



1455

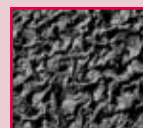
Fleece-Strickhandschuh mit Latex-Beschichtung

TOP-Fleece-Handschuh, innen geflauscht. Als Kälteschutzhandschuh hervorragend geeignet. Die schwarze schrumpfgeraute Latex-Beschichtung bietet optimalen Grip bei Nässe, daher ideal als Winter-Handschuh einsetzbar.

Größen 9 – 11
VE 144



CE CAT 2



Schützlein OHG
Technischer Großhandel
Lichtlein 3
97475 Zeil a. Main
fon 09524 - 1248
fax 09524 - 7684
eMail info@schoetzlein.net
www.schoetzlein.net



6641

Erste-Hilfe-Koffer „Olympia“, leer

Orange, aus schlagfestem Kunststoff mit Wandhalterung 32 x 22 x 12,5 cm, passend dazu ein Füllsortiment nach DIN 13157 oder DIN 13157 erw.



6644

Erste-Hilfe-Koffer „Safari“, gefüllt

Orange, aus schlagfestem Kunststoff mit Wandhalterung 28 x 20 x 11,5 cm, Inhalt nach DIN 13157.



6642

Füllsortiment nach DIN 13157, 72-teilig

6645

Füllsortiment nach DIN 13169, 141-teilig

6631

Bereitschaftstasche „SANI“

Tasche aus wasserabweisendem Nylongewebe, mit Reiß- und 2 Klettverschlüssen, Tragegurt mit 3 Steckverschlüssen. Inhalt DIN 13160 in Folientasche mit zusätzlicher Erste-Hilfe-Anleitung. Maße: 23 x 17 x 7 cm



6634

Kombitasche rot

Tasche aus wasserabweisendem Nylongewebe mit Reißverschluss. Inhalt: 1 KFZ-Verbandstofffüllung nach DIN 13164 in Folientasche, 1 Euro-Warndreieck E8 27R039811 Mini, 1 Polyester-Warnweste EN 471. Maße: 43 x 11 x 7 cm



6639

Betriebsverbandkasten DIN 13157-C

Verbandkasten aus schlagfestem und bruchsicherem PP-Kunststoff, mit Wandhalterung. Inhalt nach DIN 13157 in Folientasche. Maße: 25,5 x 16,6 x 8 cm



6637

Kfz-Verbandkasten

aus Kunststoff, Inhalt nach DIN 13164



6649

Verbandschrank, leer

1-türiger Stahlblechschrank, perlweiß, mit 2 Zwischenböden, Türschloss mittels Sicherheitsschloss, einbrennlackiert. Maße: 46 x 30 x 14 cm



6635

Augenspülflasche mit Trichter, gefüllt

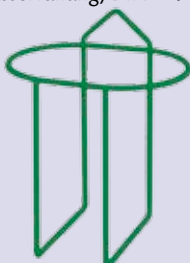
600 ml, zur sofortigen Spülung der Augen nach Verätzungen durch Säuren und Laugen. PE-Flasche mit aufgeschraubtem Augentrichter und Kippventil, stehend und liegend einsetzbar, auslaufsicher, mit Wasserfüllung, DIN 12930.



6636

Wandhalterung

für Augenspülflasche



6630

Feuerlöschdecke + Löschdeckenbehälter

Feuerlöschdecke nach DIN EN 1869, Glasgewebe, Maße 200 x 160 cm. Löschdeckenbehälter aus verzinktem Stahlblech mit unterer Klappe und Halteriemen. Maße: 30,8 x 31,3 x 15,9 cm





Bestellung

Empfänger:

Schätzlein OHG

Technischer Großhandel
Lichtlein 3
97475 Zeil a. Main

fon 09524 - 1248
fax 09524 - 7684
eMail info@schaetzlein.net
www.schaetzlein.net



Anfrage

Kunden-Nr.:

Datum:

Absender:

Artikel-Nr.	Bezeichnung	Menge	Preis

Lieferanschrift (wenn abweichend):

E-Mail:

Telefon:

Fax:

Ansprechpartner:

Unterschrift:





Bestellung

Empfänger:

Schätzlein OHG

Technischer Großhandel
Lichtlein 3
97475 Zeil a. Main

fon 09524 - 1248

fax 09524 - 7684

eMail info@schaezlein.net

www.schaezlein.net



Anfrage

Kunden-Nr.:

Datum:

Absender:

Artikel-Nr.

Bezeichnung

Menge

Preis

Lieferanschrift (wenn abweichend):

E-Mail:

Telefon:

Fax:

Ansprechpartner:

Unterschrift:



Verkaufs- und Lieferbedingungen

1. Allgemeines

- 1.1 Unsere Verkaufs- und Lieferbedingungen (VL) gelten für alle gegenwärtigen und zukünftigen mit uns abgeschlossenen Rechtsgeschäfte, sofern nicht ausdrücklich etwas anderes vereinbart worden ist.
- 1.2 Unseren VL widersprechende Bedingungen unseres Vertragspartners finden auf die mit diesem getätigten Rechtsgeschäfte keine Anwendung; wir widersprechen diesen Bedingungen hiermit ausdrücklich.
- 1.3 Machen wir in einem Einzelfall von den uns zustehenden Rechten keinen Gebrauch, so ist damit kein Verzicht auf diese Rechte für die Zukunft verbunden.
- 1.4 Sollte eine dieser VL unwirksam sein oder werden, so wird hierdurch die Wirksamkeit der übrigen VL nicht berührt.

2. Vertragsabschluss

- 2.1 Unsere Angebote sind unverbindlich.
- 2.2 Sämtliche Angaben über Maße, Gewichte, Abbildungen, Beschreibungen, Preislisten, Prospekte und Kataloge, die mit der Ware oder mit unseren Angeboten im Zusammenhang stehen, dienen lediglich der Beschreibung der Produkte und sind weder als Beschaffenheitsangabe, als Zusicherung einer Beschaffenheit, als Zusicherung einer Eigenschaft noch als Abgabe einer Garantie zu verstehen.
- 2.3 Rechtzeitige und ordnungsgemäße Selbstbelieferung bleibt vorbehalten.
- 2.4 Wir schließen nur Verträge mit einem Mindestnettowarenwert von €100,00 ab.

3. Preise

- 3.1 Unsere Preise verstehen sich ab Lager in € zuzüglich der jeweils gültigen gesetzlichen Mehrwertsteuer.
- 3.2 Von uns bestätigte Preise gelten nur bei Abnahme der bestätigten Warenmenge.
- 3.3 Bei Geschäften mit Unternehmern gelten grundsätzlich die am Tag der Lieferung gültigen Listenpreise.
- 3.4 Bei Geschäften mit Unternehmern sind wir berechtigt, die Preise zu ändern, wenn die für den vereinbarten Preis maßgeblichen Konditionen sich geändert haben oder der Lieferant berechtigterweise seine Preise nachträglich nachweislich erhöht hat.
- 3.5 Die Verpackung berechnen wir zum Selbstkostenpreis, nehmen sie aber nicht zurück.

4. Lieferung und Gefahrtragung

- 4.1 Teillieferungen sind zulässig.
- 4.2 Lieferdaten (Liefertermine und -fristen) sind unverbindlich. Lieferverzug setzt schriftliche Mahnung des Vertragspartners voraus. Andere Rechte des Vertragspartners als Rücktritt nach angemessener Fristsetzung, insbesondere Ansprüche auf Ersatz eines Verzugschadens, sind ausgeschlossen, es sei denn, dass die Nichteinhaltung der Lieferfrist von uns grob fahrlässig oder vorsätzlich verschuldet worden ist.
- 4.3 Die Lieferung wie auch Rücklieferung erfolgt auf Gefahr und Rechnung des Vertragspartners und zwar auch bei Benutzung unserer eigenen Transportmittel ab unserem Lager oder Werk.
- 4.4 Versenden wir die Ware auf Wunsch des Vertragspartners an einen anderen Ort, so gehen die Transportrisiken wie auch das Zeitrisko auch dann zu seinen Lasten, wenn der Transport zum Bestimmungsort für ihn „trafrefrei“ erfolgt.
- 4.5 Wir haben das Recht zur Verschiffung oder Versendung der Ware in einer oder mehreren Teilpartien mit und ohne Umladung.
- 4.6 Der Abschluss einer Versicherung, insbesondere Transportversicherung, ist Sache des Vertragspartners. Wir sind berechtigt, den Transport für Rechnung des Vertragspartners zu versichern.
- 4.7 Wir wählen Verpackungen, Versandart und Versandweg nach unserem pflichtgemäßen Ermessen aus; die Verpackung wird gesondert berechnet.

5. Leistungshindernisse

- 5.1 Der Vertragsabschluss erfolgt vorbehaltlich der erforderlichen Einfuhr- und Ausfuhrlicenzen sowie sonstigen erforderlichen behördlichen Genehmigungen.
- 5.2 Bei höherer Gewalt sowie bei Umständen, bei denen wir weder vorsätzlich noch grob fahrlässig gehandelt haben, sind wir berechtigt, die Lieferung bis zum Ablauf einer angemessenen Frist nach Beseitigung der Unmöglichkeit oder des Unvermögens hinauszuschieben oder vom Vertrag ganz oder teilweise zurückzutreten, ohne dass unser Vertragspartner uns gegenüber irgendwelche Rechte hat. Dauert die Behinderung jedoch länger als 3 Monate, ist unser Vertragspartner nach Setzung einer angemessenen Nachfrist berechtigt, hinsichtlich des noch nicht erfüllten Teiles vom Vertrag zurückzutreten.

6. Zahlung, Fälligkeit, Verzug, Aufrechnung, Zurückbehaltung

- 6.1 Unsere Rechnungen sind 30 Tage nach Rechnungsdatum ohne Abzug zur Zahlung fällig.
- 6.2 Bei Zahlung innerhalb von 10 Tagen nach Rechnungsdatum gewähren wir 2% Skonto, wenn alle früheren Rechnungen beglichen sind.
- 6.3 Andere als Barzahlung gilt erst als erfolgt mit dem Tage, an dem wir Kenntnis davon erhalten, dass wir über den Betrag tatsächlich verfügen können. Für rechtzeitige Vorlegung von Schecks haften wir nicht.
- 6.4 Zahlungsverzug tritt ohne Mahnung ein bei Fälligkeit unserer Forderungen entsprechend dem auf der Rechnung ausgewiesenen Fälligkeitsdatum. Wir sind berechtigt, für jede Mahnung eine Kostenpauschale in Höhe von € 5,00 zuzüglich der jeweils gültigen gesetzlichen Mehrwertsteuer zu berechnen.
- 6.5 Bei Verzug sind alle offenstehenden auch nicht fälligen Forderungen ohne jeden Abzug sofort zur Zahlung fällig.
- 6.6 Wir sind berechtigt, gegenüber Unternehmern Verzugszinsen von bis zu 8% über dem sogenannten Basiszinssatz zu berechnen.
- 6.7 Sofern der Vertragspartner einen Rechnungsbetrag bei Fälligkeit nicht bezahlt oder
– mit der Annahme der Ware in Verzug gerät oder
– von ihm zahlungshalber gegebene Schecks oder Wechsel nicht eingelöst werden oder
– nach Angebotsabgabe oder Vertragsabschluss sonstige Tatsachen bekannt werden, welche die Kreditwürdigkeit oder Zahlungswilligkeit des Vertragspartners zweifelhaft erscheinen lassen,
sind wir nach Setzung einer angemessenen Frist nach unserer Wahl berechtigt,
– vom Vertrag zurückzutreten oder
– Schadenersatz wegen Nichterfüllung
– sofortige Vorauszahlung des Kaufpreises sowie
– sofortige Zahlung aller offenen Rechnungen
zu verlangen.
Das Gleiche gilt, wenn vorstehend genannte Tatsachen hinsichtlich eines Wechsel- oder Scheckbeteiligten bekannt werden.

7. Eigentumsvorbehalt

- 7.1 Wir behalten uns das Eigentum an allen von uns gelieferten Waren bis zur vollständigen Bezahlung aller auch künftig entstehenden Forderungen aus der Geschäftsbeziehung, gleichgültig aus welchem Rechtsgrunde, vor, auch wenn eine Kaufpreiszahlung für bestimmte bezeichnete Lieferungen erfolgt. Bei laufender Rechnung gilt das vorbehaltene Eigentum als Sicherung für die Saldoforderung.
- 7.2 Der Vertragspartner ist berechtigt, über die Ware im Rahmen des ordnungsgemäßen Geschäftsganges zu verfügen. Zur Weiterveräußerung der Vorbehaltsware ist er nur mit der Maßgabe berechtigt und ermächtigt, dass
 - 7.2.1 die Forderung aus der Weiterveräußerung auf uns übergeht,
 - 7.2.2 der Vertragspartner den schriftlichen Vorbehalt macht, dass das Eigentum erst mit vollständiger Zahlung an uns auf seinen Kunden übergeht und
 - 7.2.3 die eingezogenen Beträge verwahrt und sofort an uns ausgekehrt werden.
- 7.3 Der Vertragspartner tritt bereits hiermit die Forderung aus der Weiterveräußerung der Vorbehaltsware gegen seinen Kunden an uns ab.
- 7.4 Solange der Vertragspartner seiner Zahlungspflicht uns gegenüber nachkommt, ist er zum Einzug der uns im Voraus abgetretenen Forderungen ermächtigt. Diese Einziehungsbefugnis ist jedoch jederzeit ohne Angabe von Gründen widerrufbar.
- 7.5 Der Vertragspartner ist auf Verlangen von uns zur Benennung seiner Verkaufsschuldner und zur Offenlegung der Forderungsabtretungen verpflichtet.

- 7.6 Wir sind berechtigt, bei Zahlungsverzug oder Fälligkeit die sofortige Herausgabe unserer Waren zu verlangen. Der Vertragspartner ist verpflichtet, die Vorbehaltsware getrennt von anderen Waren zu lagern, als unser Eigentum zu kennzeichnen und sich jeder Verfügung zu enthalten. Wir sind berechtigt, die Ware freihändig ohne vorherige Androhung durch Verkauf oder Versteigerung zu verwerten. Wir sind des Weiteren berechtigt, die Ware zur eigenen Verfügung zurückzunehmen gegen Guthchrift des Rechnungsbetrags abzüglich 30% pauschalisierten Schadenersatz.

Dem Vertragspartner und uns bleibt es vorbehalten, einen geringeren oder größeren Schaden nachzuweisen.

Die Geltendmachung des Eigentumsvorbehaltes sowie die Pfändung des Liefergegenstandes durch uns gelten nicht als Rücktritt vom Vertrag.

Wir sind berechtigt, jederzeit vom Vertragspartner Auskunft über Verbleib der gelieferten Ware zu verlangen, zum Zwecke der Kontrolle dieser Angaben jederzeit die Betriebsräume des Vertragspartners zu besichtigen und die Geschäftsbücher des Vertragspartners einzusehen.

- 7.7 Übersteigt der Wert der für uns bestehenden Sicherheiten unsere Forderungen um insgesamt mehr als 20%, so sind wir auf Verlangen des Vertragspartners insoweit zur Freigabe der Sicherheiten nach unserer Wahl verpflichtet.
- 7.8 Erfolgt ein Kaufvertrag unter Eigentumsvorbehalt, so sind wir zum Rücktritt von diesem Kaufvertrag berechtigt, wenn gegen den Vertragspartner ein Antrag auf Einleitung des Insolvenzverfahrens gestellt wird.

8. Produkthaftung

- 8.1 Unsere Produkte sind überwiegend Naturprodukte oder deren Verarbeitungen. Soweit unsere Produkte nur für den beruflichen Gebrauch (gewerblich oder industriell) oder den Freizeitbereich bestimmt sind, dürfen sie auch nur dort zum Einsatz kommen. Für einen anderweitigen Einsatz sind sie nicht geeignet, und wir übernehmen insoweit auch keine Haftung.
- 8.2 Unsere Vertragspartner erhalten bei Anfrage sämtliche uns vorliegenden Informationen über die von uns vertretene Ware, insbesondere im Hinblick auf uns bekannte spezifische Gefahren der Produkte. Wenn der Vertragspartner die von uns erworbenen Produkte im Einzelhandel vertreiben will, muss er sich vorab bei uns informieren, ob dem Einzelhandel hinsichtlich der uneingeschränkten Verwendbarkeit der Produkte durch Endverbraucher Informationen vorliegen. Ggts. werden wir den Abnehmer umfassend über die Eignung der Produkte informieren.

9. Gewährleistung

- 9.1 Der Vertragspartner hat die Ware unverzüglich nach Eintreffen zu untersuchen. Rügen wegen offensichtlicher Mängel müssen unverzüglich bei uns schriftlich geltend gemacht werden. Andere nicht offensichtliche Mängel sind uns unverzüglich nach ihrer Feststellung schriftlich bekannt zu geben.
Bei verspäteter Rüge erlöschen jegliche Gewährleistungsansprüche.
- 9.2 Durch Verhandlungen über Mängelrügen verzichten wir nicht auf den Einwand, dass die Mängelrüge nicht rechtzeitig oder nicht ausreichend gewesen sei.
- 9.3 Sind die gelieferten Waren in irgendeiner Art und Weise verändert worden, erlöschen jegliche Gewährleistungsansprüche.
- 9.4 Handelsübliche oder technisch nicht vermeidbare geringfügige Abweichungen bezüglich Sortiment, Qualität, Farbe, Breite, Gewicht, Ausrüstung oder Design der Ware begründen keinen Anspruch auf Gewährleistung.
- 9.5 Ist eine Mängelrüge gerechtfertigt, so leisten wir nach unserer Wahl Nachbesserung oder Nachlieferung einer mangelfreien Sache (Nacherfüllung) binnen angemessener Frist. Schlägt die Nacherfüllung innerhalb angemessener Frist fehl oder ist uns die Nacherfüllung nicht zuzumuten, so ist der Vertragspartner zur Minderung oder zum Rücktritt von dem Verträge berechtigt. Schadenersatzansprüche oder Ansprüche auf Aufwendungsersatz sind ausgeschlossen, es sei denn, unsererseits liegen Vorsatz oder grobe Fahrlässigkeit vor.

Bei berechtigter Mängelrüge ist der Vertragspartner nicht befugt, die gerügte Ware an uns zurückzusenden. Wir holen diese innerhalb angemessener Frist nach erfolgter Rüge auf unsere Gefahr und Kosten ab.

Rückgriffsansprüche unseres Vertragspartners (§478 BGB) sind ausgeschlossen, wenn unser Vertragspartner nicht oder nicht rechtzeitig seiner Pflicht zur unverzüglichen Rüge gemäß §377 HGB nachgekommen ist. Wir leisten Ersatz für die notwendigen und nachgewiesenen Kosten der Nacherfüllung, welche unserem Vertragspartner aufgrund eigener Inanspruchnahme durch seinen Kunden entstanden sind.

Unsere Gewährleistungspflichten ruhen, solange unser Vertragspartner fällige Rechnungen nicht bezahlt.

- 9.6 War die Mängelrüge ungerechtfertigt und sandte der Vertragspartner die Ware gleichwohl an uns zurück, sind wir berechtigt, entweder die Annahme der Ware zu verweigern oder nach Annahme für die Überprüfung und Bearbeitung der Warenrücksendung eine Gebühr bis zu 10% des Nettowarenwertes, mindestens aber € 25,00, sowie alle weiteren mit der Rücksendung im Zusammenhang stehenden Kosten und Auslagen dem Vertragspartner zu berechnen.

10. Verjährung

- 10.1 Sämtliche Gewährleistungsansprüche des Unternehmers im Hinblick auf Mängel der Ware, einschließlich etwaiger Schadensersatzansprüche und Ansprüche auf Aufwendungsersatz, verjähren im kaufmännischen Verkehr in einem Jahr, beginnend mit der Ablieferung der Ware bei dem vereinbarten Bestimmungsort.
- 10.2 Diese Bestimmung gilt nicht für Ansprüche aus dem Produkthaftungsgesetz.

11. Datenspeicherung

Der Vertragspartner ist ausdrücklich damit einverstanden, dass wir seine Daten – soweit dies geschäftlich notwendig und im Rahmen des Bundesdatenschutzgesetzes zulässig ist – EDV-mäßig speichern und verarbeiten.

12. Erfüllungsort und Gerichtsstand

- 12.1 Erfüllungsort für die Lieferung ist der jeweilige Versandort der Ware, für die Verpflichtungen des Vertragspartners unser Sitz.
- 12.2 Gerichtsstand für beide Teile, auch für Wechsel- und Scheckklagen ist, sofern der Vertragspartner Unternehmer, öffentlich-rechtliche Körperschaft oder öffentlich-rechtliches Stiftungsvermögen ist, Kassel, sofern sich der Rechtsstreit auf ein Rechtsverhältnis nach diesen Verkaufs- und Lieferbedingungen bezieht.

13. Anzuwendendes Recht

- 13.1 UN-Kaufrecht findet bei unseren Verträgen keine Anwendung.
- 13.2 Auf die mit unserem Vertragspartner abgeschlossenen Verträge findet ausschließlich das sonst geltende Recht der Bundesrepublik Deutschland Anwendung.

14. Inkrafttreten

Diese Verkaufs- und Lieferbedingungen gelten ab Bekanntgabe und ersetzen alle bis dahin gültigen VL.

15. Copyright

Eine Weiterverwendung des Kataloges oder von Teilen davon (Abbildungen) zu eigenen Zwecken (Werbung) ist nur mit schriftlicher Genehmigung der Firma Richard Leipold GmbH zulässig.

Rücksendung von Warengütern

Für Sie und auch für uns der angenehmste Weg:
Rufen Sie uns an! Wir lassen abholen, weil die Kosten für Sie und uns dadurch die niedrigsten sind.
Rücksendungen ohne vorherige Rücksprache müssen wir leider ablehnen.

Rücksendungen – auch wenn wir diesen zugestimmt haben – können nur in unserer Originalverpackung angenommen werden.
Muster nur gegen Berechnung und Porto.

Änderungen in Farbe und Ausstattung gegenüber Abbildungen grundsätzlich vorbehalten.

Schätzlein OHG

Technischer Großhandel
Lichtlein 3
97475 Zeil a. Main

fon 09524 - 1248
fax 09524 - 7684
eMail info@schaetzlein.net
www.schaetzlein.net

